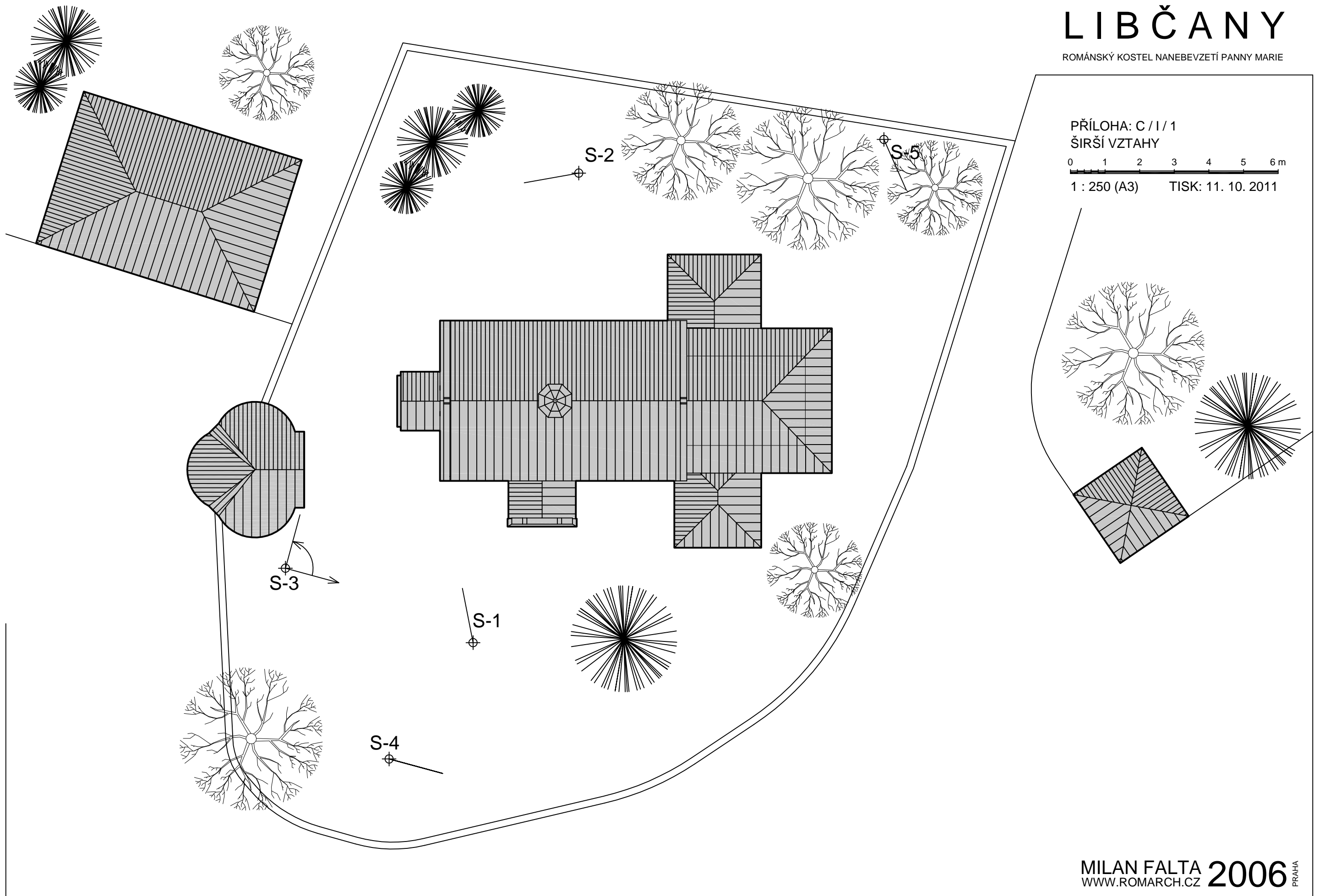


# LIBČANY

ROMÁNSKÝ KOSTEL NANEBEVZETÍ PANNY MARIE

PŘÍLOHA: C / I / 1  
ŠIRŠÍ VZTAHY

0 1 2 3 4 5 6 m  
1 : 250 (A3) TISK: 11. 10. 2011



MILAN FALTA 2006  
WWW.ROMARCH.CZ PRAHA

© Ing. arch. Milan Falta, falta.milan@gmail.com

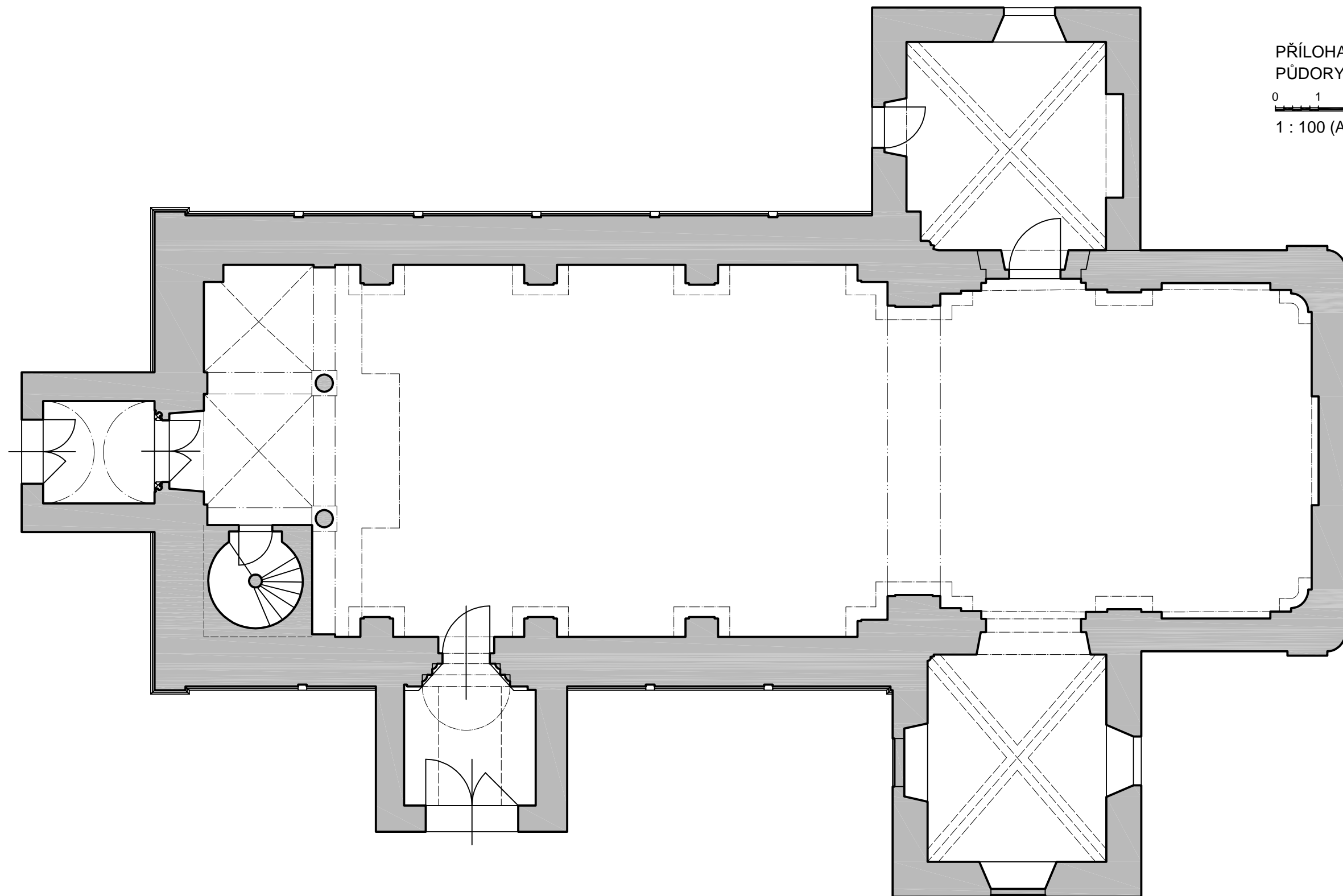
# LIBČANY

ROMÁNSKÝ KOSTEL NANEBEVZETÍ PANNY MARIE

PŘÍLOHA: C / II / 1  
PŮDORYS V ÚROVNI PŘÍZEMÍ

0 1 2 3 4 5 6 m

1 : 100 (A3) TISK: 11. 10. 2011



MILAN FALTA 2006  
WWW.ROMARCH.CZ

PRAHA

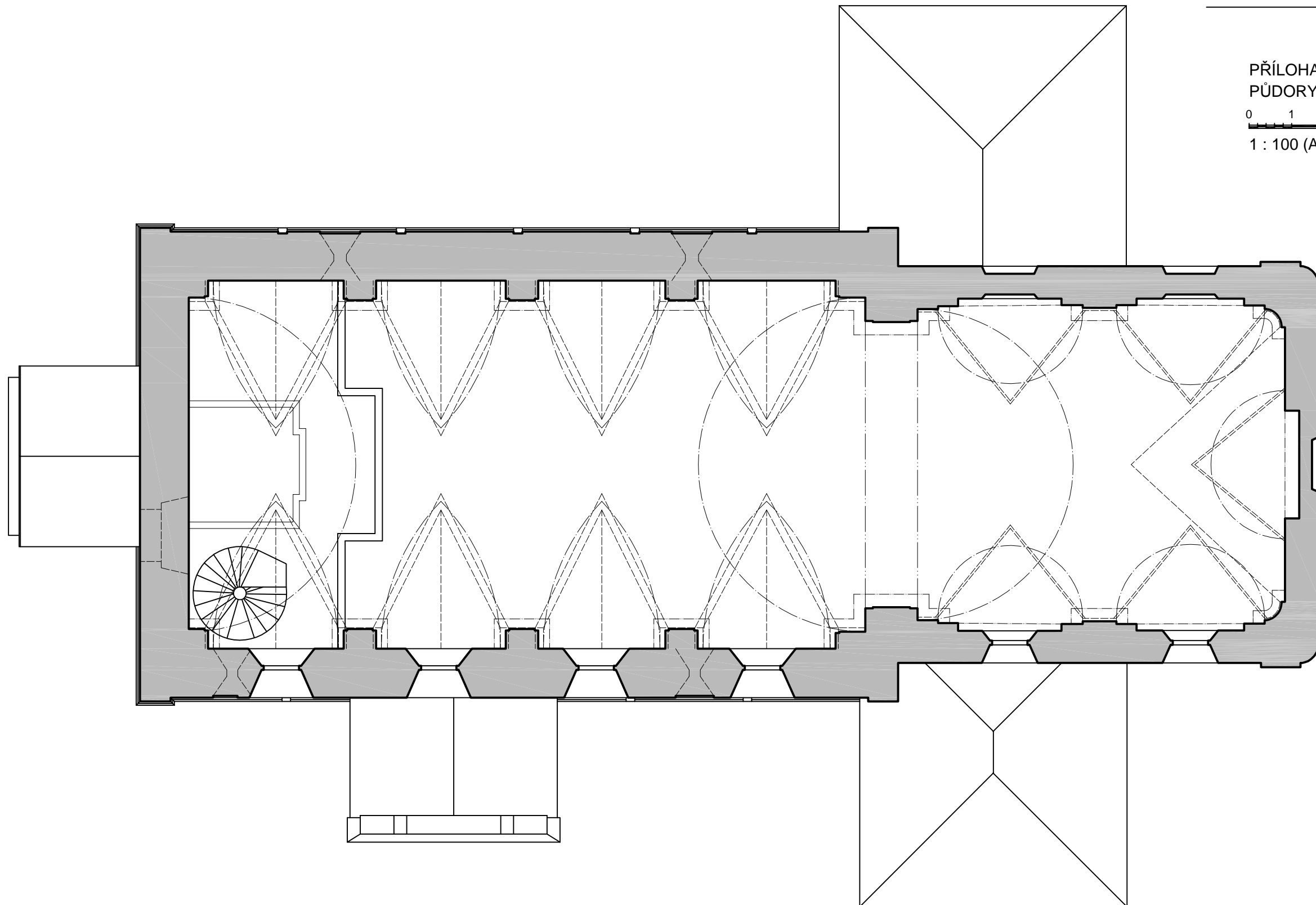
# LIBČANY

ROMÁNSKÝ KOSTEL NANEBEVZETÍ PANNY MARIE

PŘÍLOHA: C / II / 2  
PŮDORYS V ÚROVNI EMPORY

0 1 2 3 4 5 6 m

1 : 100 (A3) TISK: 11. 10. 2011



MILAN FALTA 2006  
WWW.ROMARCH.CZ

PRAHA

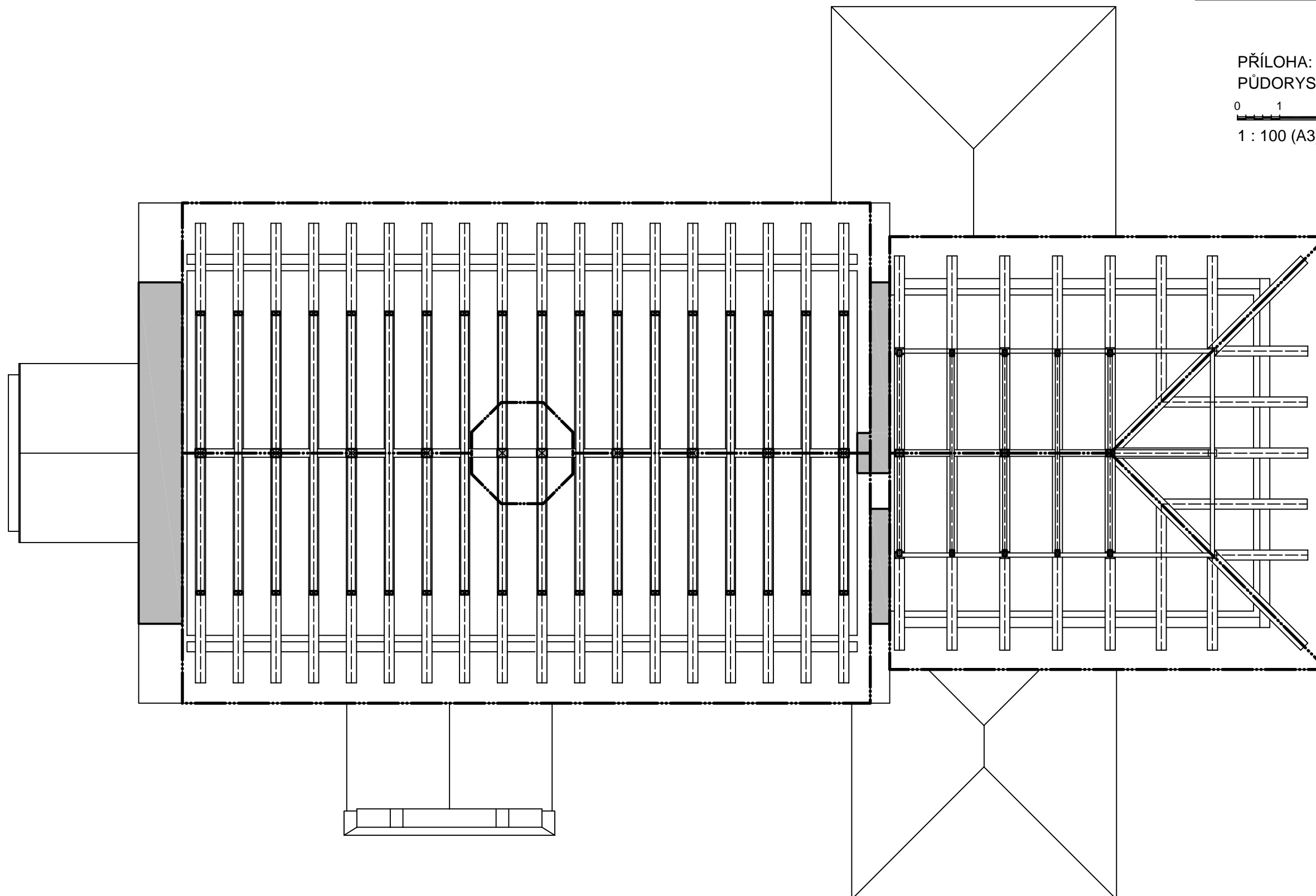
# LIBČANY

ROMÁNSKÝ KOSTEL NANEBEVZETÍ PANNY MARIE

PŘÍLOHA: C / II / 3  
PŮDORYS V ÚROVNI KROVU

0 1 2 3 4 5 6 m

1 : 100 (A3) TISK: 11. 10. 2011



MILAN FALTA 2006  
WWW.ROMARCH.CZ

© Ing. arch. Milan Falta, falta.milan@gmail.com

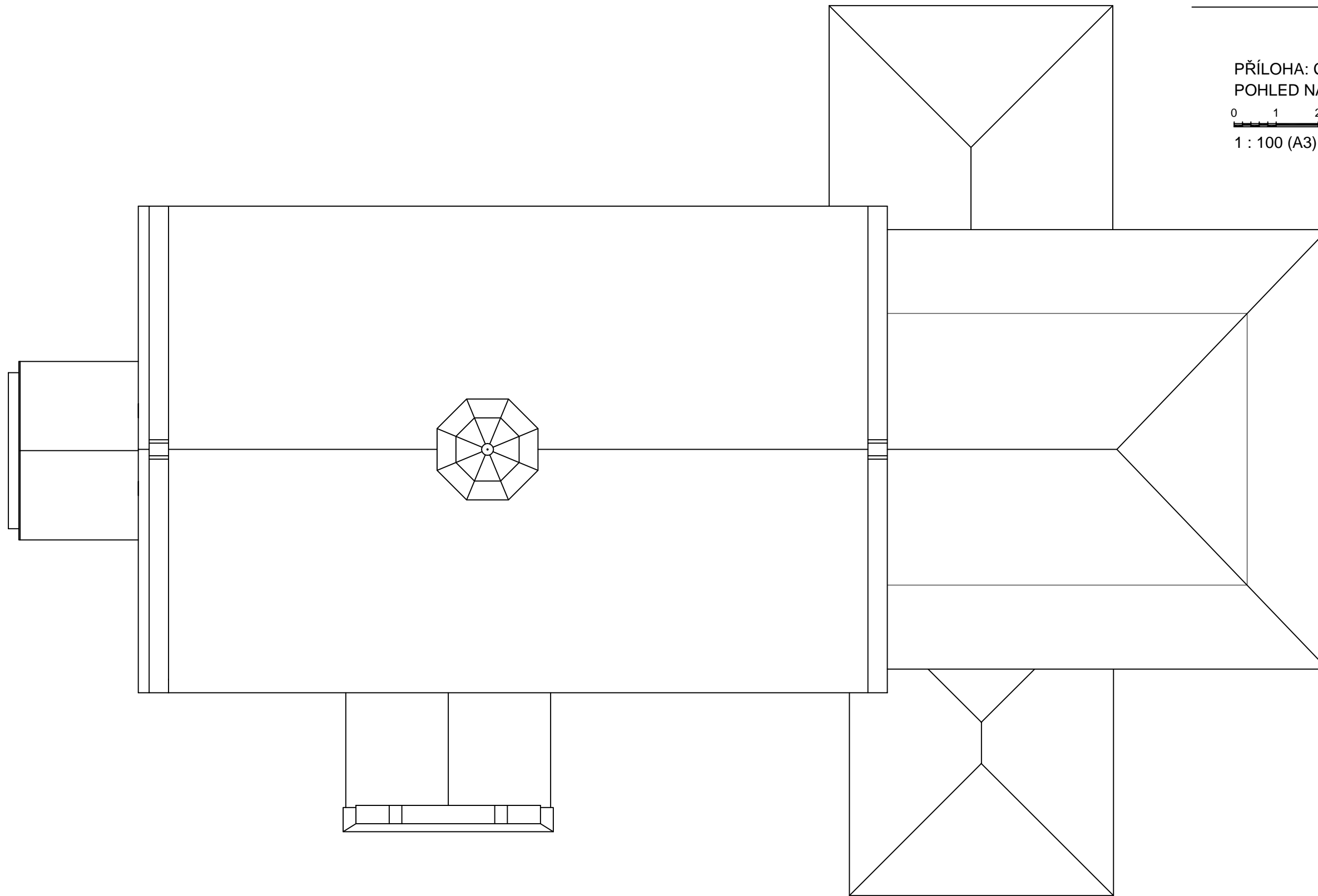
# LIBČANY

ROMÁNSKÝ KOSTEL NANEBEVZETÍ PANNY MARIE

PŘÍLOHA: C / II / 4  
POHLED NA STŘECHU

0 1 2 3 4 5 6 m

1 : 100 (A3) TISK: 11. 10. 2011



MILAN FALTA 2006  
WWW.ROMARCH.CZ

© Ing. arch. Milan Falta, falta.milan@gmail.com

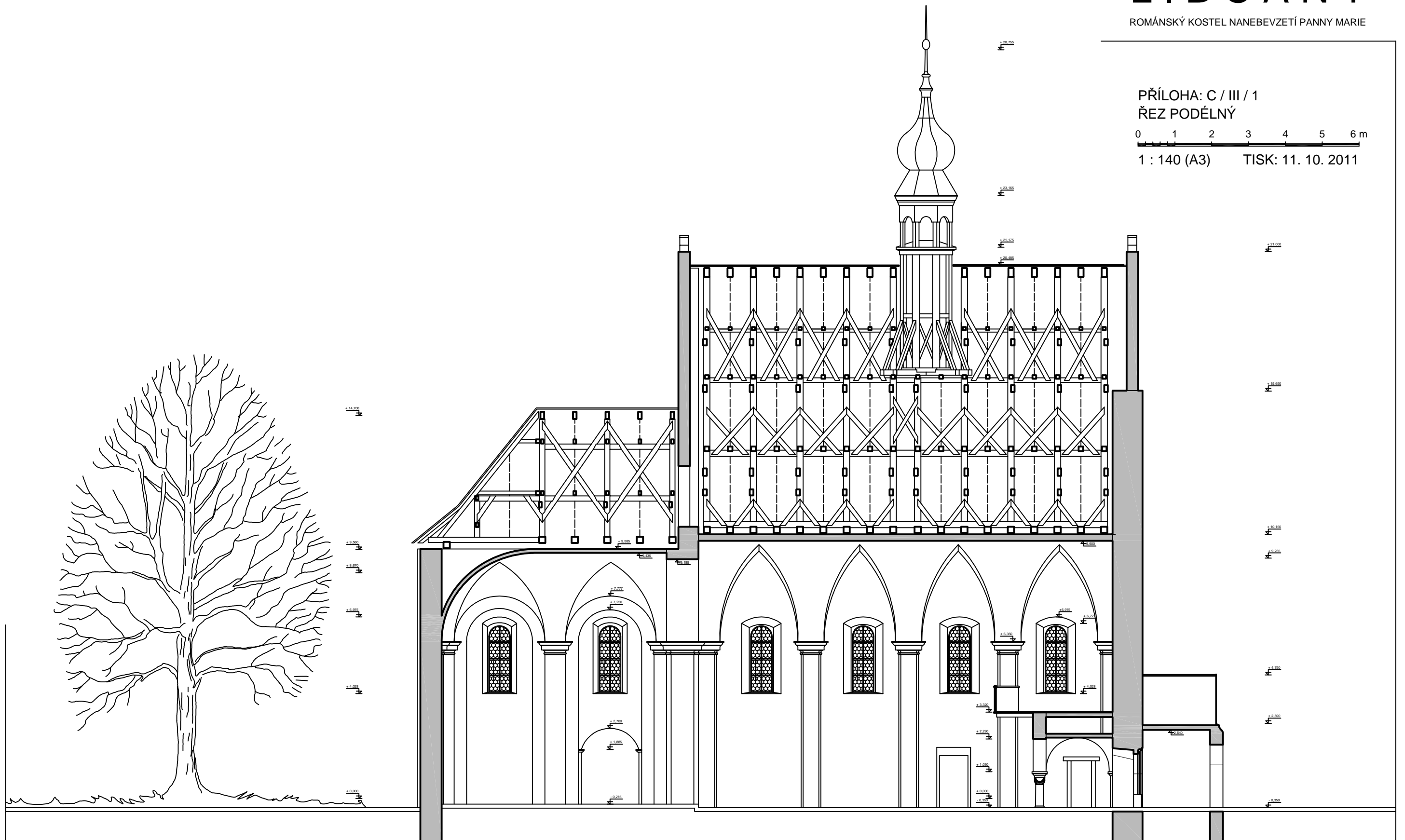
# LIBČANY

ROMÁNSKÝ KOSTEL NANEBEVZETÍ PANNY MARIE

PŘÍLOHA: C / III / 1  
ŘEZ PODÉLNÝ

0 1 2 3 4 5 6 m

1 : 140 (A3) TISK: 11. 10. 2011



MILAN FALTA 2006  
WWW.ROMARCH.CZ PRAHA

© Ing. arch. Milan Falta, falta.milan@gmail.com

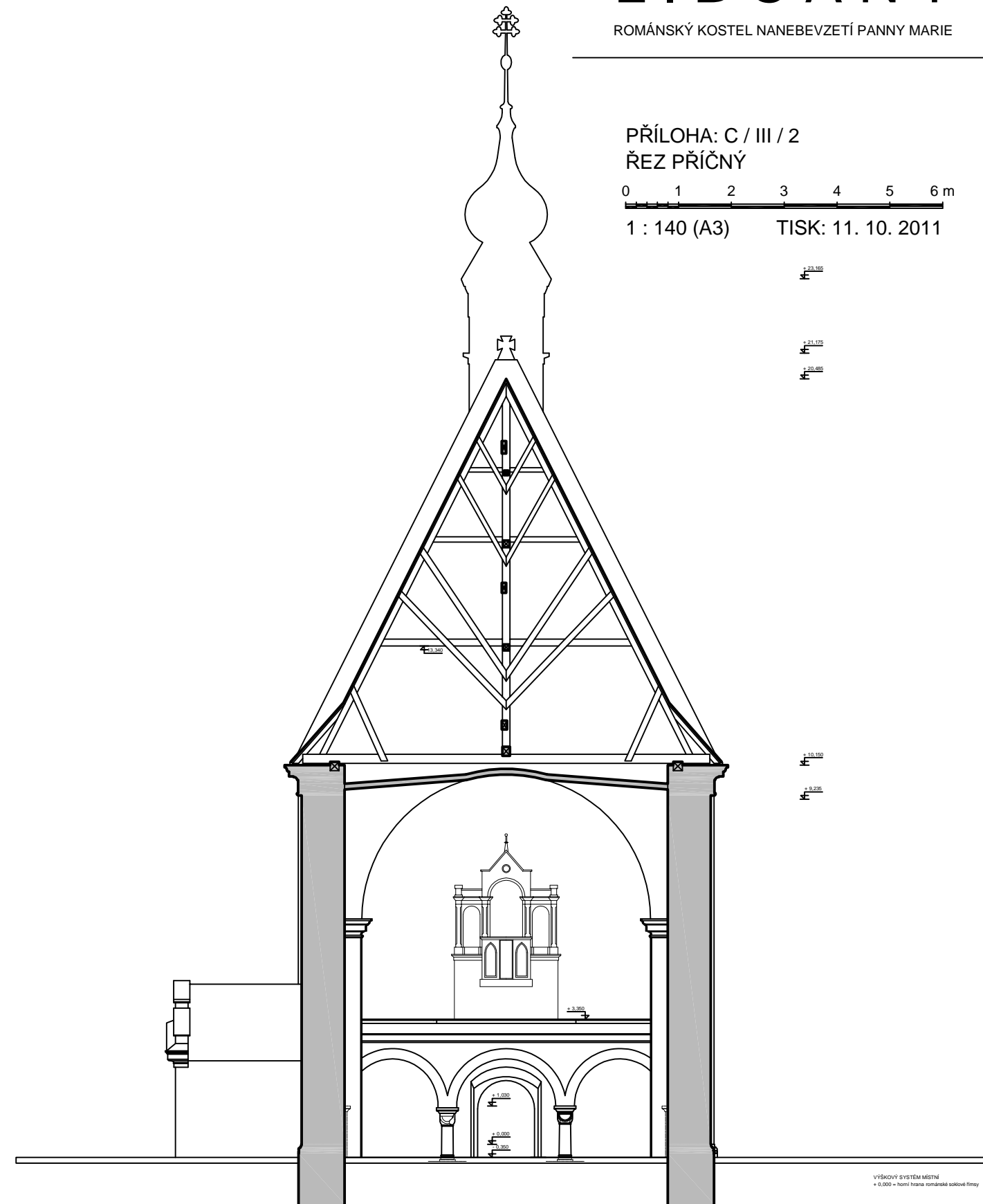
# LIBČANY

ROMÁNSKÝ KOSTEL NANEBEVZETÍ PANNY MARIE

PŘÍLOHA: C / III / 2  
ŘEZ PŘÍČNÝ

0 1 2 3 4 5 6 m

1 : 140 (A3) TISK: 11. 10. 2011



VÝŠKOVÝ SYSTÉM MÍSTNÍ  
+ 0,000 = horní hranice románské soklové římsy

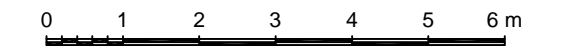
MILAN FALTA 2006 PRAHA  
WWW.ROMARCH.CZ

© Ing. arch. Milan Falta, falta.milan@gmail.com

# LIBČANY

ROMÁNSKÝ KOSTEL NANEBEVZETÍ PANNY MARIE

PŘÍLOHA: C / IV / 1  
JIŽNÍ FASÁDA



1 : 140 (A3) TISK: 11. 10. 2011

- A: ZDIVO LODI románské pískovcové kvádrové zdivo
- B: ZDIVO PRESBYTERIA obnažené smíšené barokní zdivo, románská spolia
- C: GOTICKÉ ŠTÍTY obnažené cihly
- D: ZDIVO PŘÍSTAVKŮ cihly, poškozená bílá omítka
- E: DRUHOTNÉ ZAZDÍVKY obnažené smíšené barokní zdivo, románská spolia
- F: KRYTINA KOSTELA pozink. plech, červený nátěr
- G: SANKTUSNÍK pozink. plech, červený nátěr



VÝŠKOVÝ SYSTÉM MÍSTNÍ  
+ 0,000 = horní hrana románské soklové římsy

MILAN FALTA 2006 PRAHA  
WWW.ROMARCH.CZ

© Ing. arch. Milan Falta, falta.milan@gmail.com

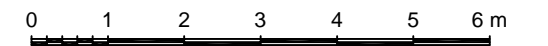


# LIBČANY

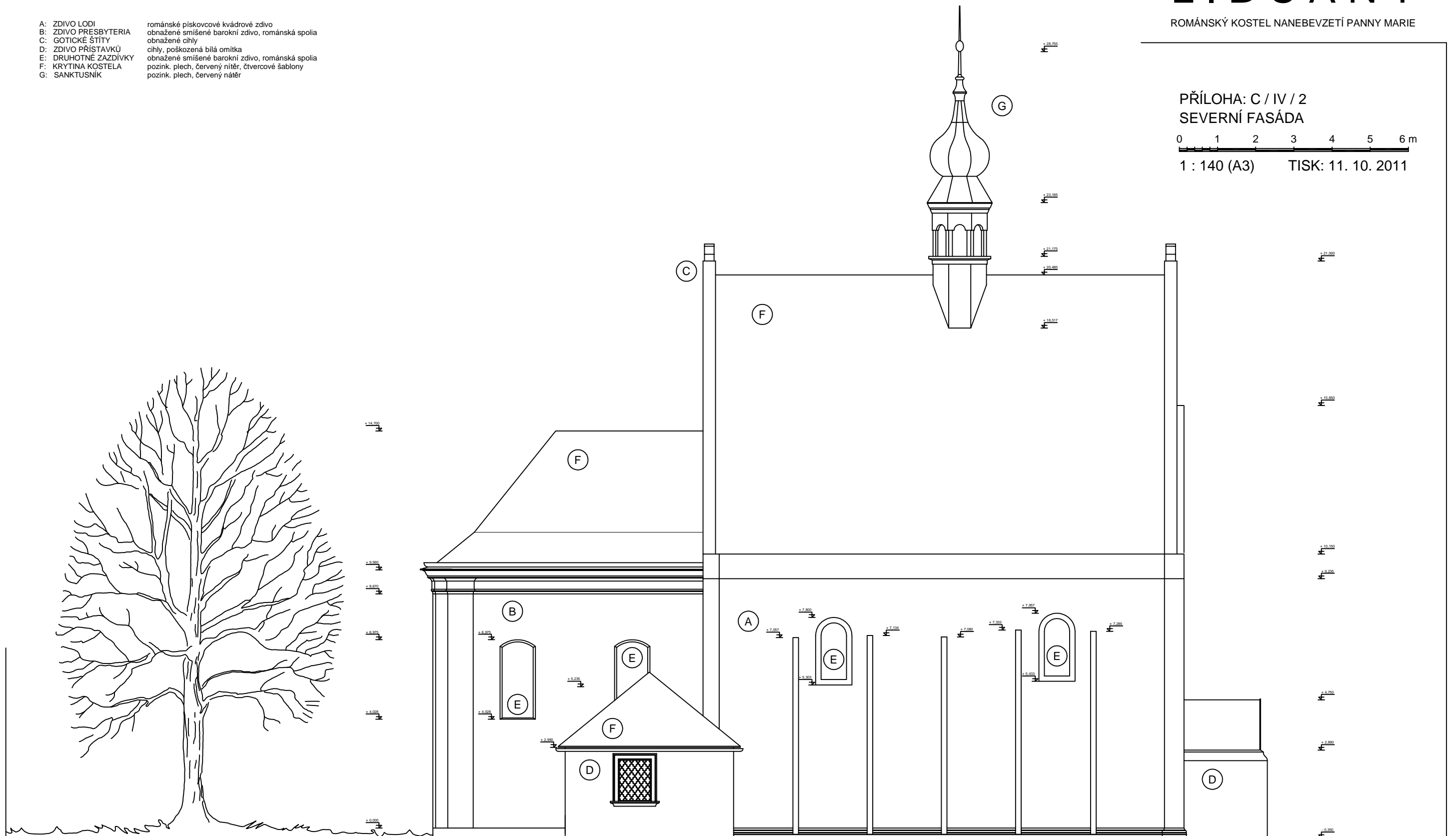
ROMÁNSKÝ KOSTEL NANEBEVZETÍ PANNY MARIE

- A: ZDIVO LODI
  - B: ZDIVO PRESBYTERIA
  - C: GOTICKÉ ŠTÍTY
  - D: ZDIVO PŘÍSTAVKŮ
  - E: DRUHOTNÉ ZAZDÍVKY
  - F: KRYTINA KOSTELA
  - G: SANKTUSNÍK
- románské pískovcové kvádrové zdivo  
obnažené smíšené barokní zdivo, románská spolia  
obnažené cihly  
cihly, poškozená bílá omítka  
obnažené smíšené barokní zdivo, románská spolia  
pozink. plech, červený nátěr  
pozink. plech, červený nátěr

PŘÍLOHA: C / IV / 2  
SEVERNÍ FASÁDA



1 : 140 (A3) TISK: 11. 10. 2011



VÝŠKOVÝ SYSTÉM MÍSTNÍ  
+ 0,000 = horní hrana románské soklové římsy

MILAN FALTA 2006 PRAHA  
WWW.ROMARCH.CZ

© Ing. arch. Milan Falta, falta.milan@gmail.com

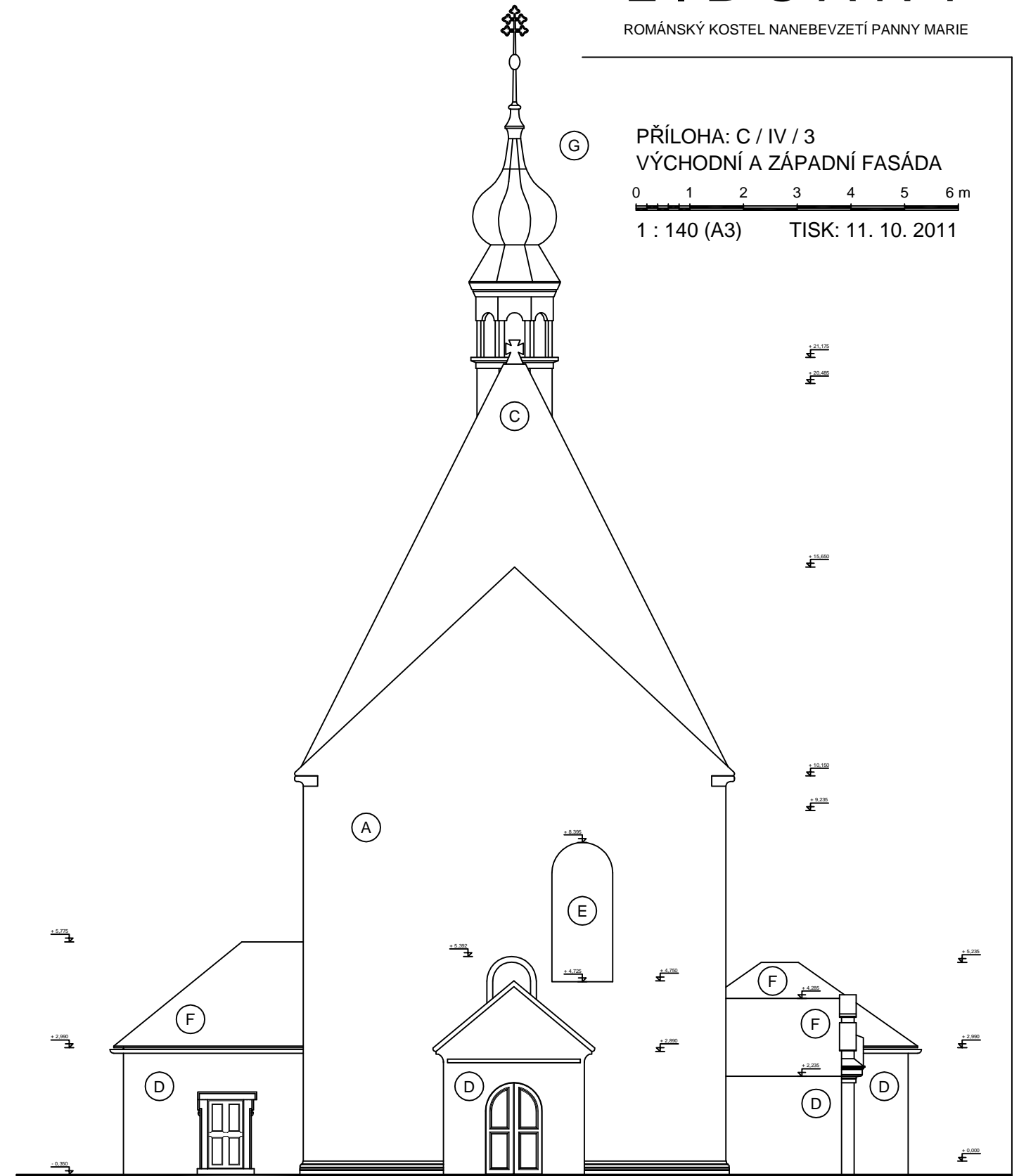
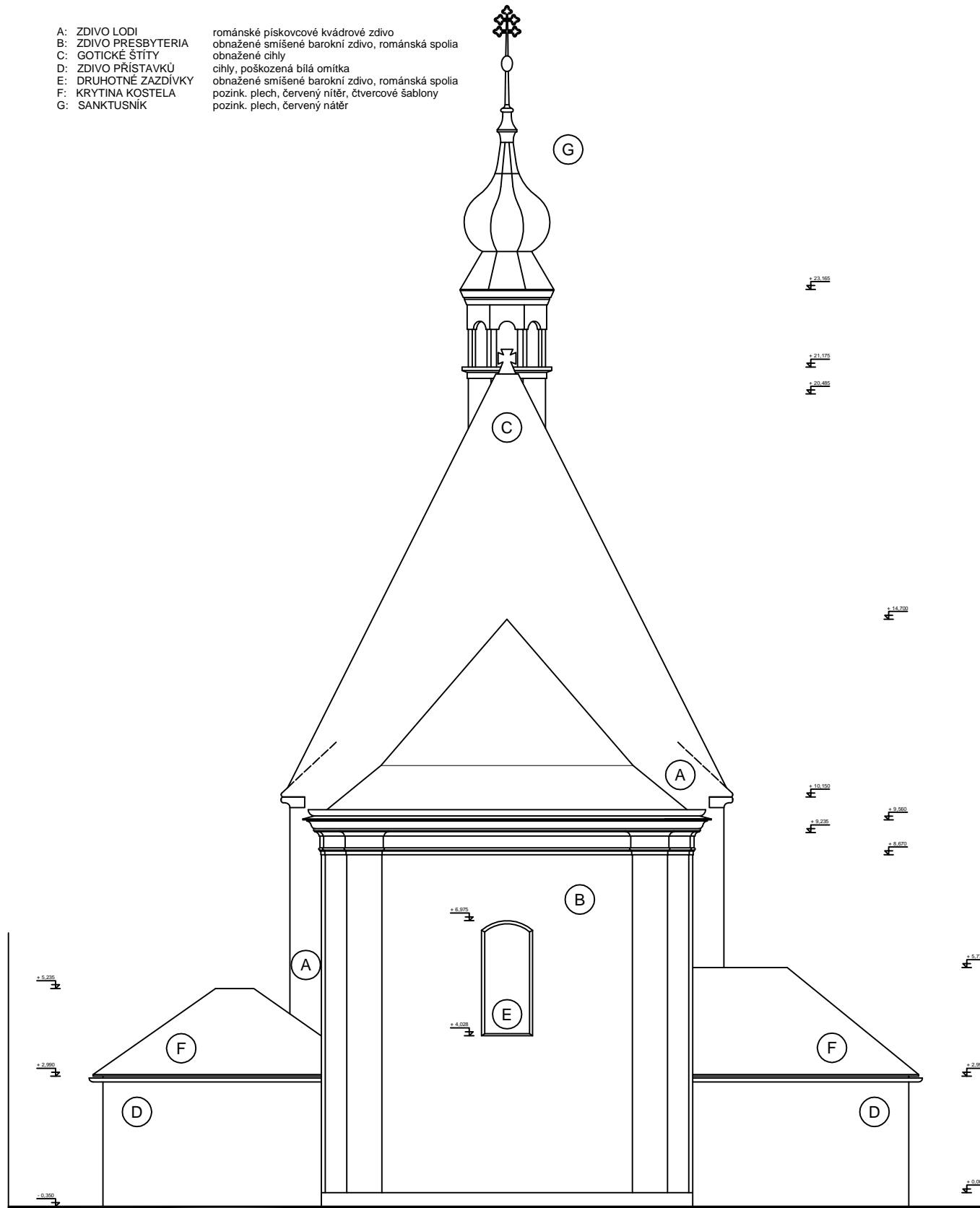
# LIBČANY

ROMÁNSKÝ KOSTEL NANEBEVZETÍ PANNY MARIE

PŘÍLOHA: C / IV / 3  
VÝCHODNÍ A ZÁPADNÍ FASÁDA  
0 1 2 3 4 5 6 m  
1 : 140 (A3) TISK: 11. 10. 2011

- A: ZDIVO LODI
- B: ZDIVO PRESBYTERIA
- C: GOTICKÉ ŠTÍTY
- D: ZDIVO PŘÍSTAVKŮ
- E: DRUHOTNÉ ZAZDÍVKY
- F: KRYTINA KOSTELA
- G: SANKTUSNÍK

románské pískovcové kvádrové zdivo  
obnažené smíšené barokní zdivo, románská spolia  
obnažené cihly  
cihly, poškozená bílá omítka  
obnažené smíšené barokní zdivo, románská spolia  
pozink. plech, červený nátěr  
pozink. plech, červený nátěr



VÝŠKOVÝ SYSTÉM MÍSTNÍ  
+ 0,000 = horní hrana románské soklové římsy

MILAN FALTA 2006 PRAHA  
WWW.ROMARCH.CZ

© Ing. arch. Milan Falta, falta.milan@gmail.com

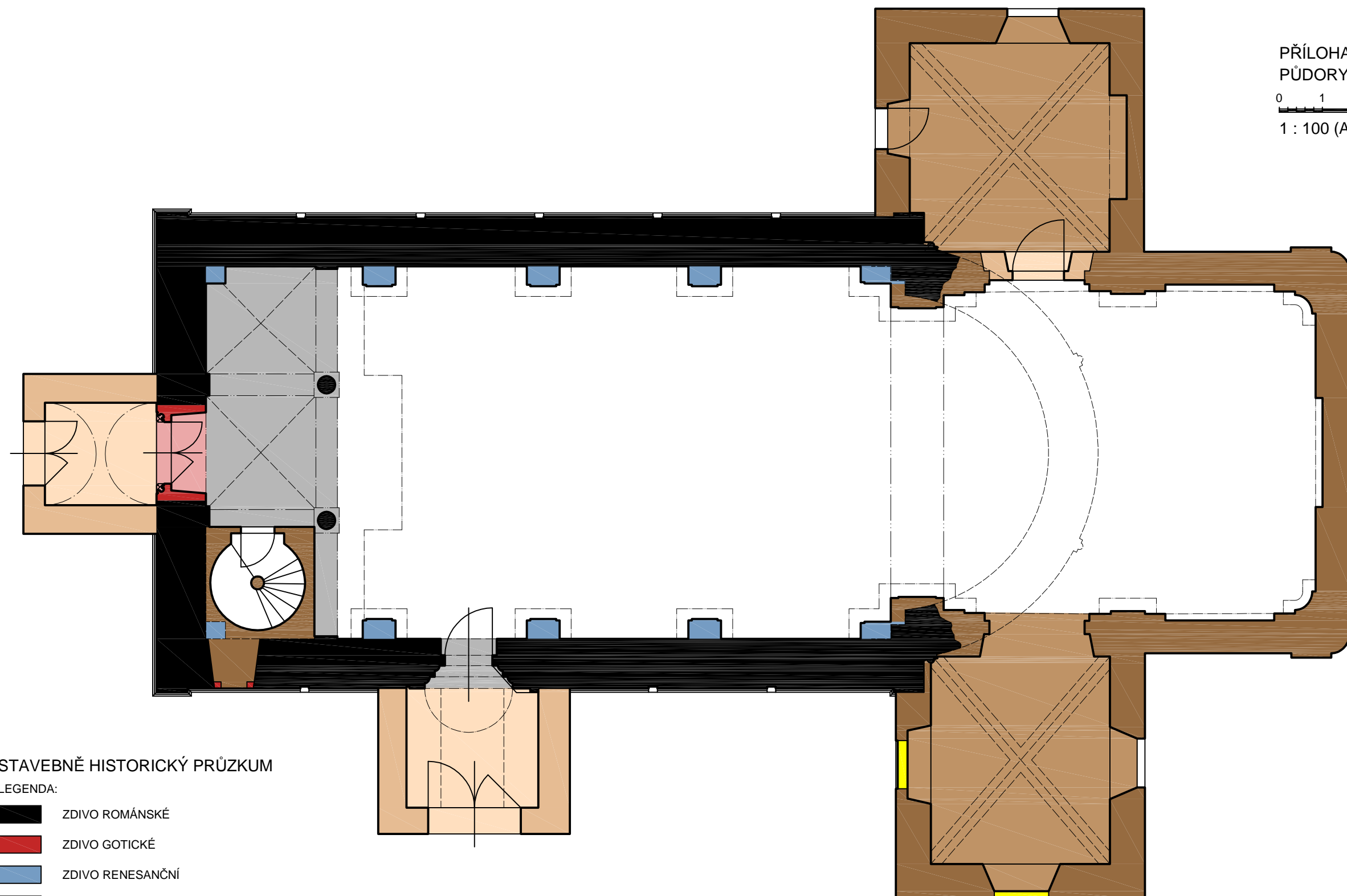
# LIBČANY

ROMÁNSKÝ KOSTEL NANEBEVZETÍ PANNY MARIE

PŘÍLOHA: D / I / 1  
PŮDORYS V ÚROVNI PŘÍZEMÍ

0 1 2 3 4 5 6 m

1 : 100 (A3) TISK: 11. 10. 2011



## STAVEBNĚ HISTORICKÝ PRŮZKUM

LEGENDA:

-  ZDIVO ROMÁNSKÉ
-  ZDIVO GOTICKÉ
-  ZDIVO RENESANČNÍ
-  STARŠÍ ZDIVO BAROKNÍ
-  MLADŠÍ ZDIVO BAROKNÍ
-  ZDIVO NOVODOBÉ (PO R. 1900)

POZN.: SVĚTLÉ ODSŤINY ZNAČÍ KONSTRUKCE NAD ROVINOU ŘEZU

MILAN FALTA 2006  
WWW.ROMARCH.CZ PRAHA

# LIBČANY

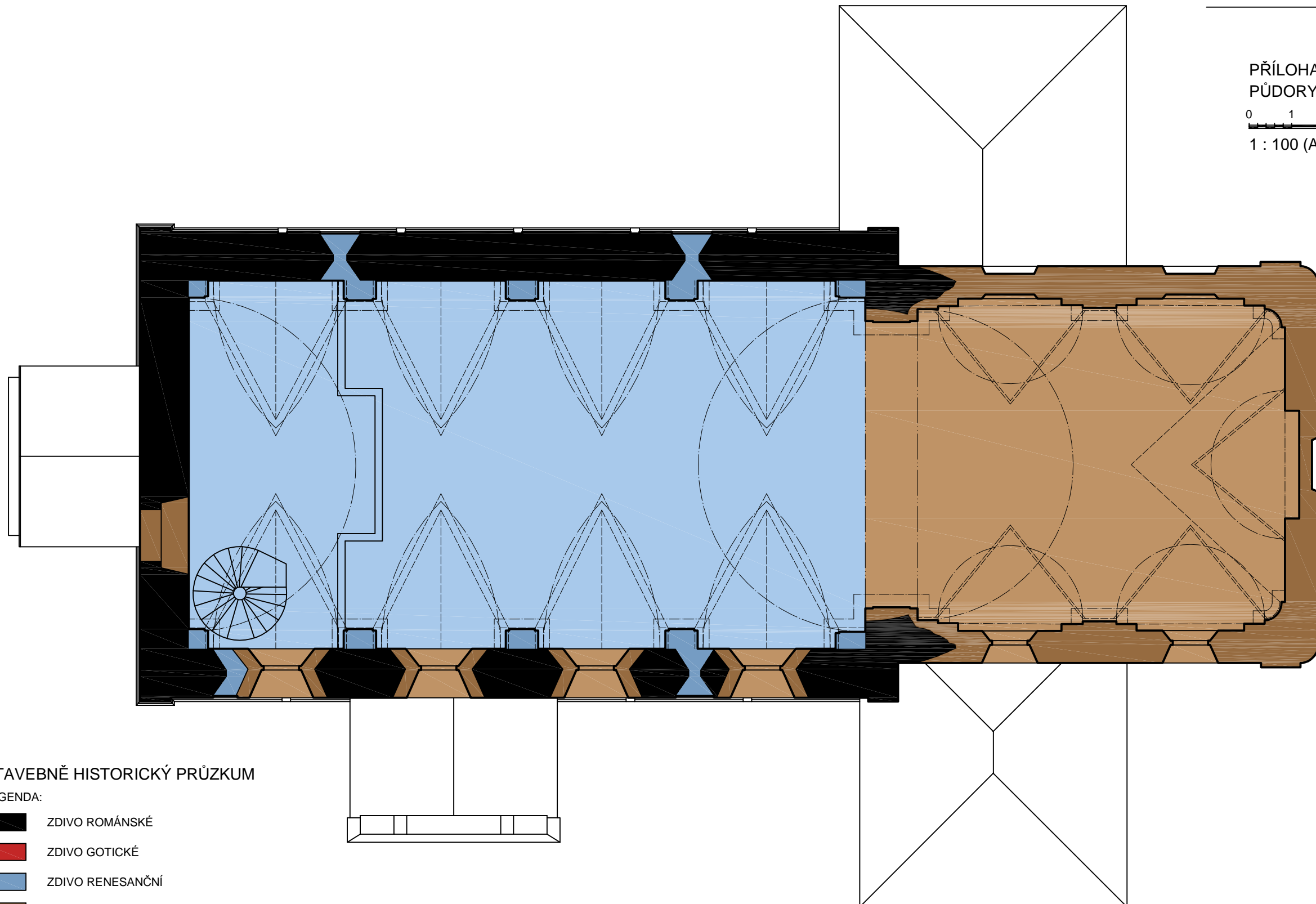
ROMÁNSKÝ KOSTEL NANEBEVZETÍ PANNY MARIE

PŘÍLOHA: D / I / 2

PŮDORYS V ÚROVNI EMPORY

0 1 2 3 4 5 6 m

1 : 100 (A3) TISK: 11. 10. 2011



## STAVEBNĚ HISTORICKÝ PRŮZKUM

LEGENDA:

-  ZDIVO ROMÁNSKÉ
-  ZDIVO GOTICKÉ
-  ZDIVO RENESANČNÍ
-  STARŠÍ ZDIVO BAROKNÍ
-  MLADŠÍ ZDIVO BAROKNÍ
-  ZDIVO NOVODOBÉ (PO R. 1900)

POZN.: SVĚTLÉ ODSTÍNY ZNAČÍ KONSTRUKCE NAD ROVINOU ŘEZU

MILAN FALTA 2006  
WWW.ROMARCH.CZ PRAHA



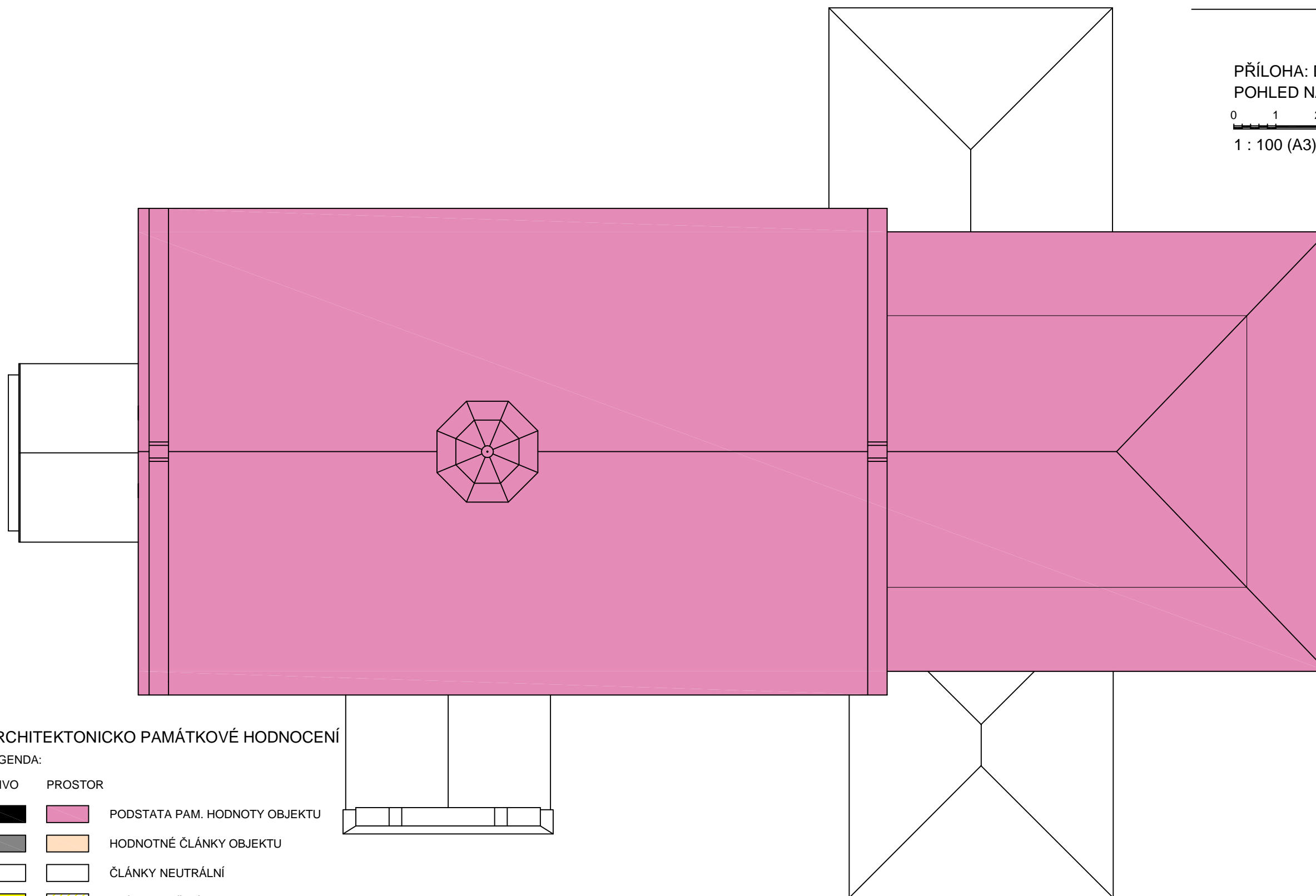


# LIBČANY

ROMÁNSKÝ KOSTEL NANEBEVZETÍ PANNY MARIE

PŘÍLOHA: D / II / 3  
POHLED NA STŘECHU

0 1 2 3 4 5 6 m  
1 : 100 (A3) TISK: 11. 10. 2011





## ARCHITEKTONICKO PAMÁTKOVÉ HODNOCENÍ

LEGENDA:



ZDIVO PROSTOR

  PODSTATA PAM. HODNOTY OBJEKTU

  HODNOTNÉ ČLÁNKY OBJEKTU

  ČLÁNKY NEUTRÁLNÍ

  ČLÁNKY RUŠIVÉ

  DETAILS A PRVKY EXTERIÉRŮ - ZACHOVANÉ / NARUŠENÉ

  DETAILS A PRVKY INTERIÉRŮ - ZACHOVANÉ / NARUŠENÉ

  PRVKY STROPŮ A KLENEB - ZACHOVANÉ / NARUŠENÉ

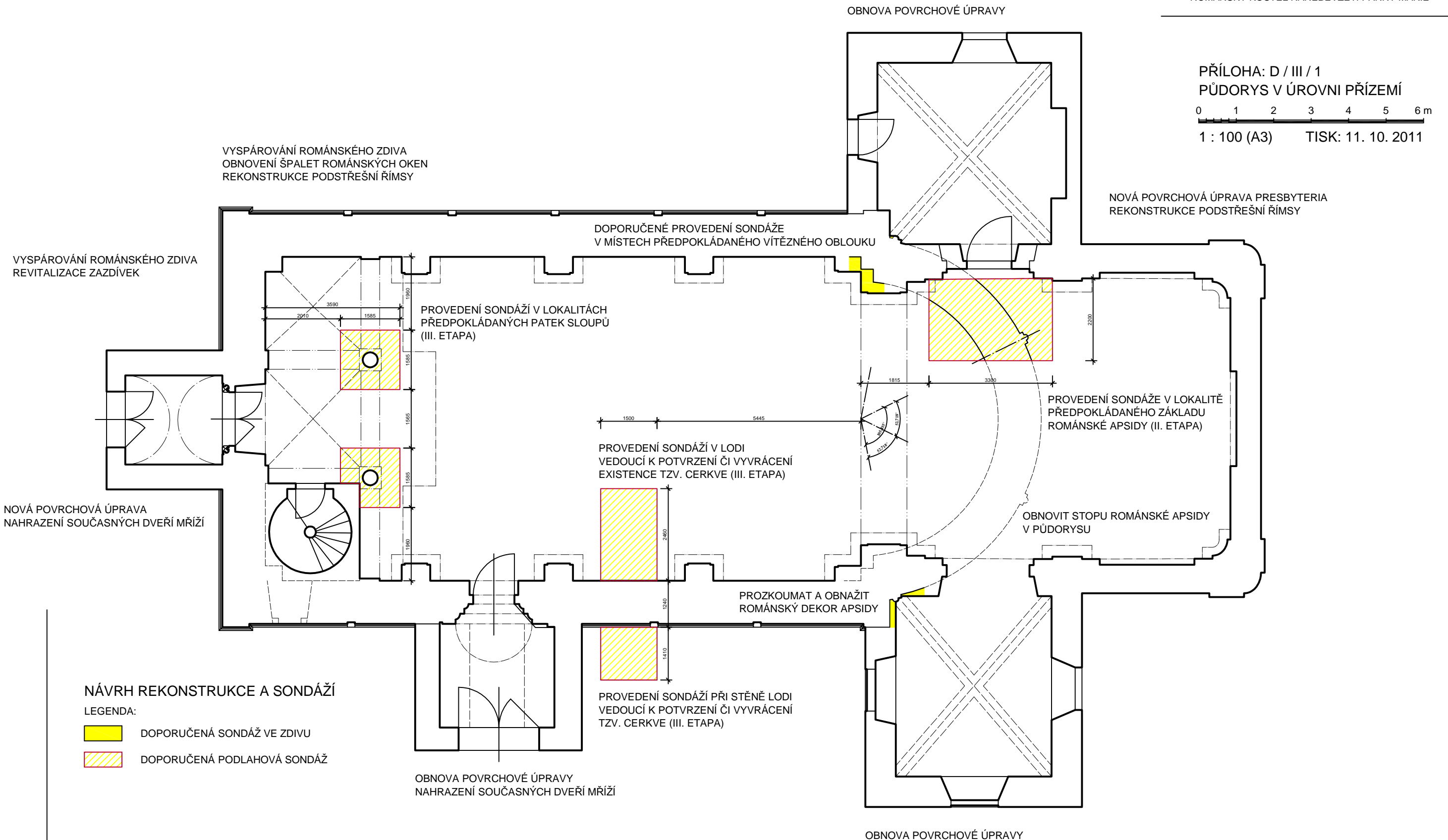
  PODLAHY A DLAŽBY - ZACHOVANÉ / NARUŠENÉ

MILAN FALTA 2006  
WWW.ROMARCH.CZ PRAHA

# LIBČANY

ROMÁNSKÝ KOSTEL NANEBEVZETÍ PANNY MARIE

PŘÍLOHA: D / III / 1  
PŮDORYS V ÚROVNI PŘÍZEMÍ  
0 1 2 3 4 5 6 m  
1 : 100 (A3) TISK: 11. 10. 2011



MILAN FALTA 2006  
WWW.ROMARCH.CZ PRAHA



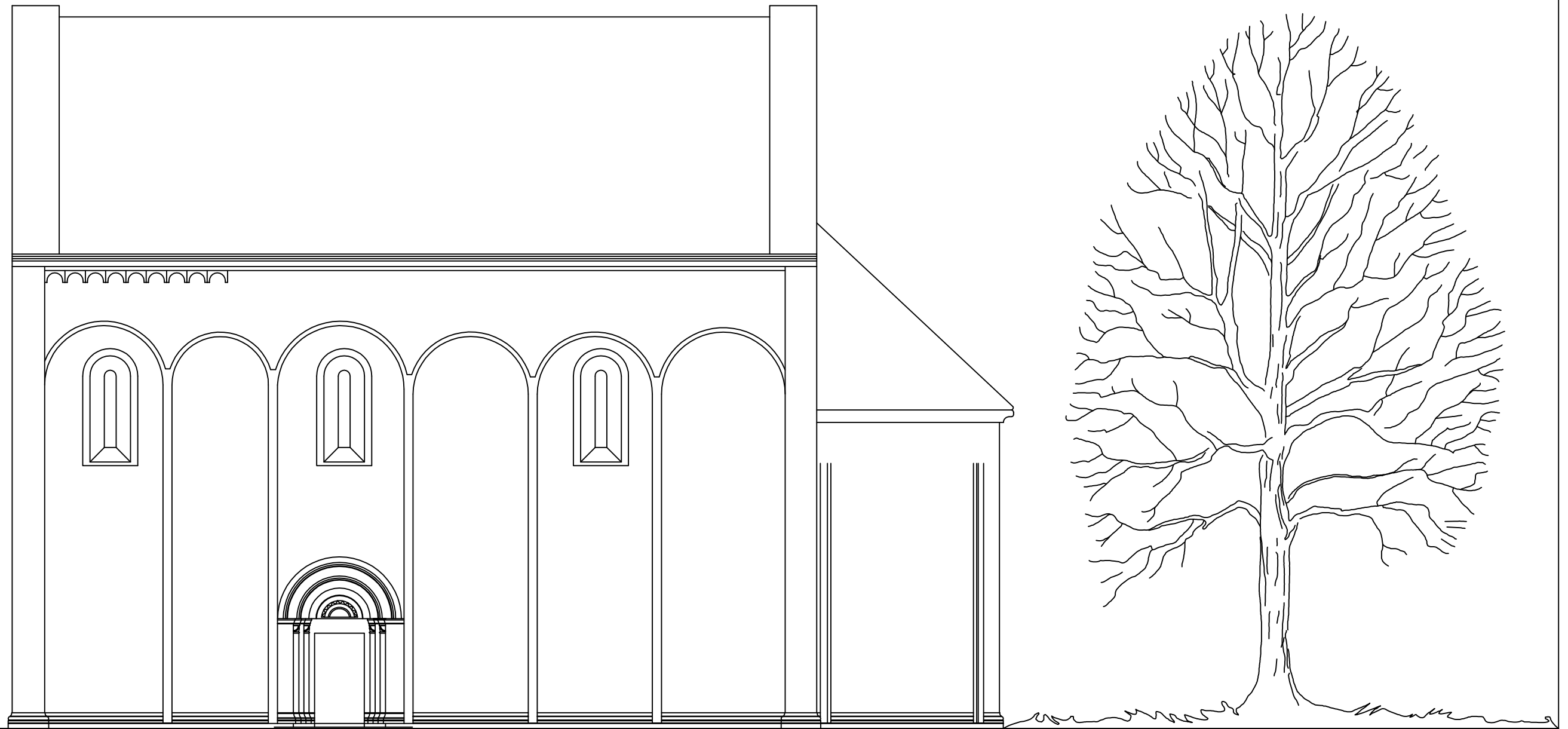
# LIBČANY

ROMÁNSKÝ KOSTEL NANEBEVZETÍ PANNY MARIE

PŘÍLOHA: D / IV / 1  
JIŽNÍ FASÁDA

0 1 2 3 4 5 6 m

1 : 100 (A3) TISK: 11. 10. 2011



TEORETICKÁ REKONSTRUKCE PŮVODNÍHO STAVU

MILAN FALTA 2006  
WWW.ROMARCH.CZ

PRAHA