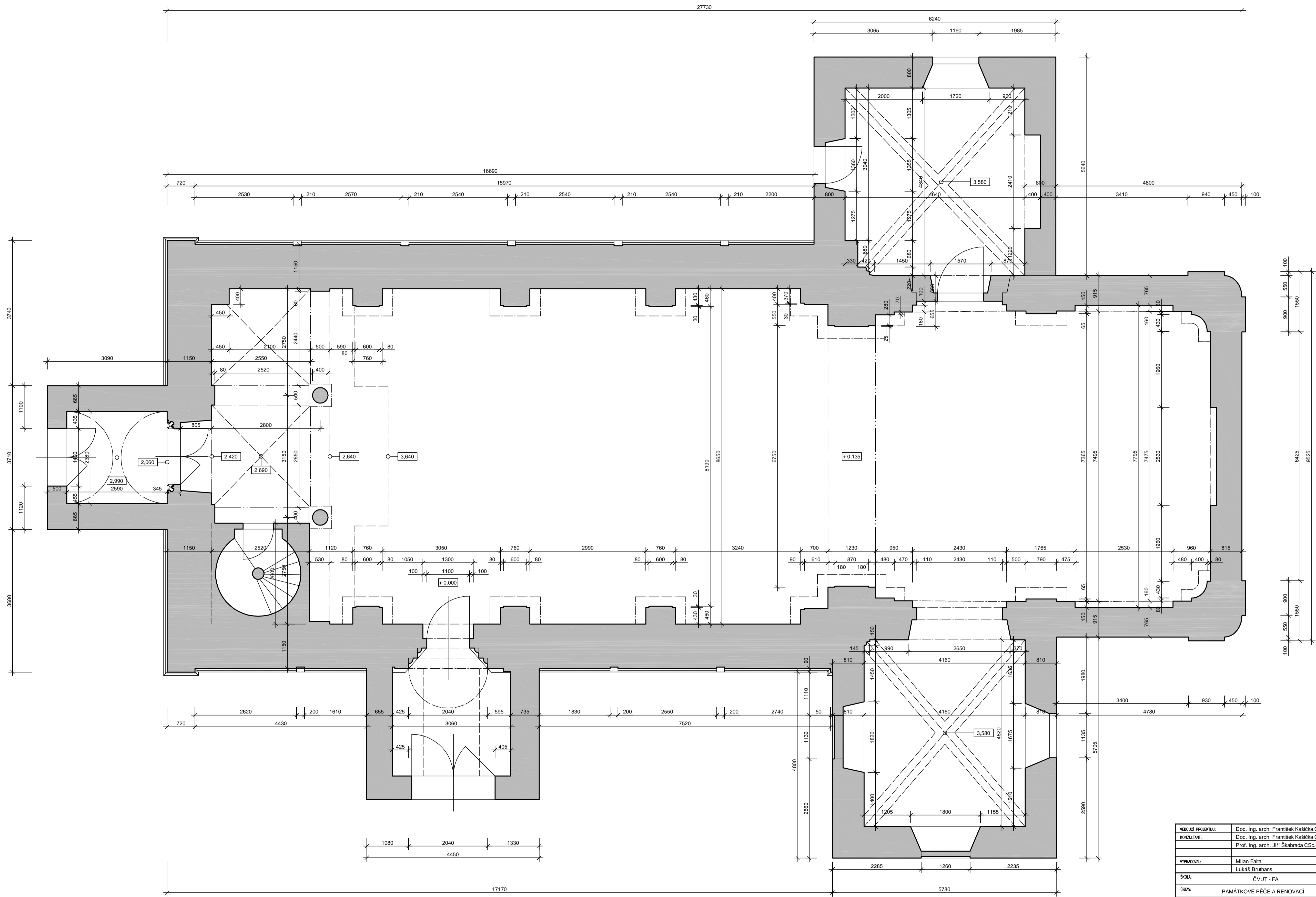

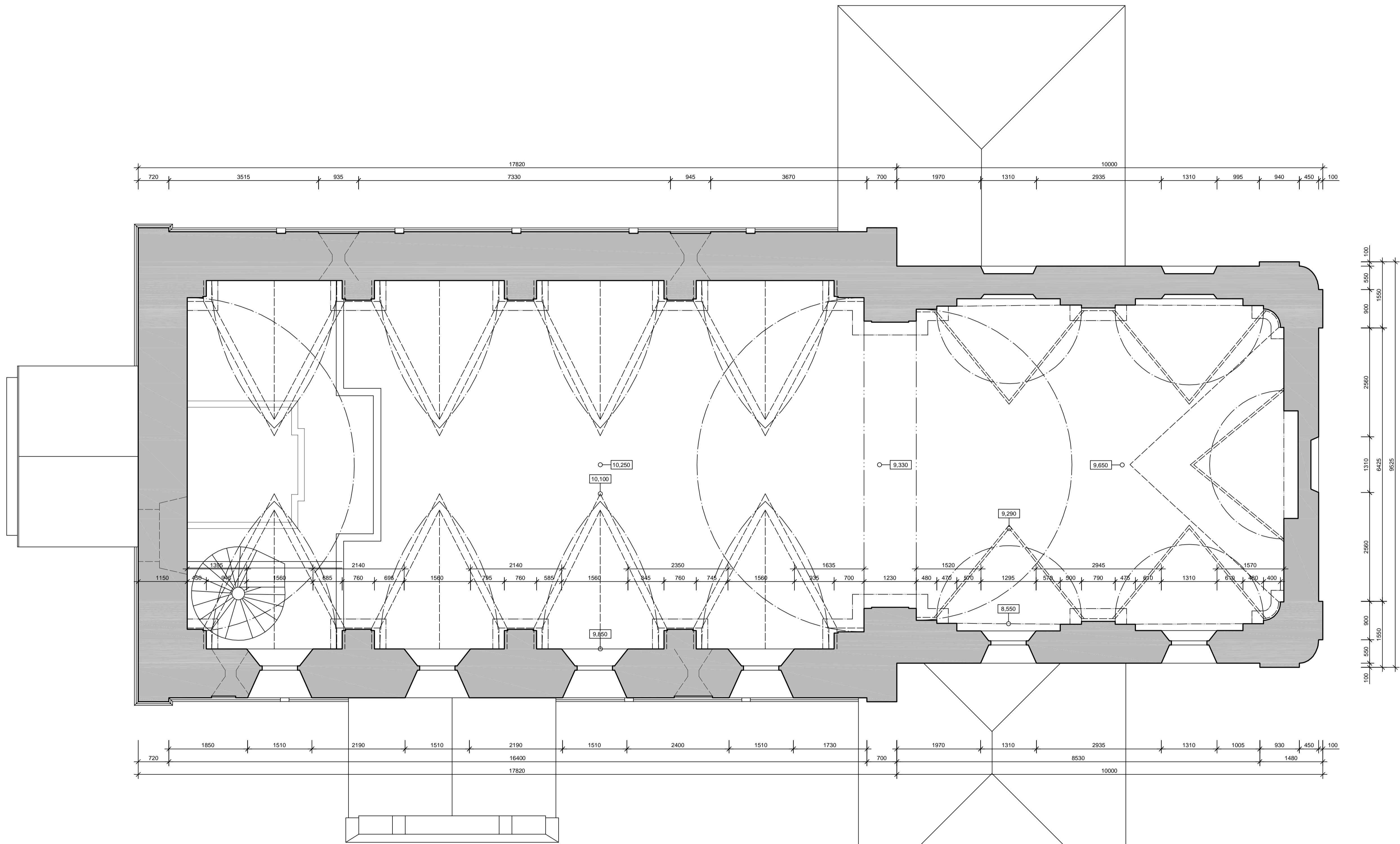



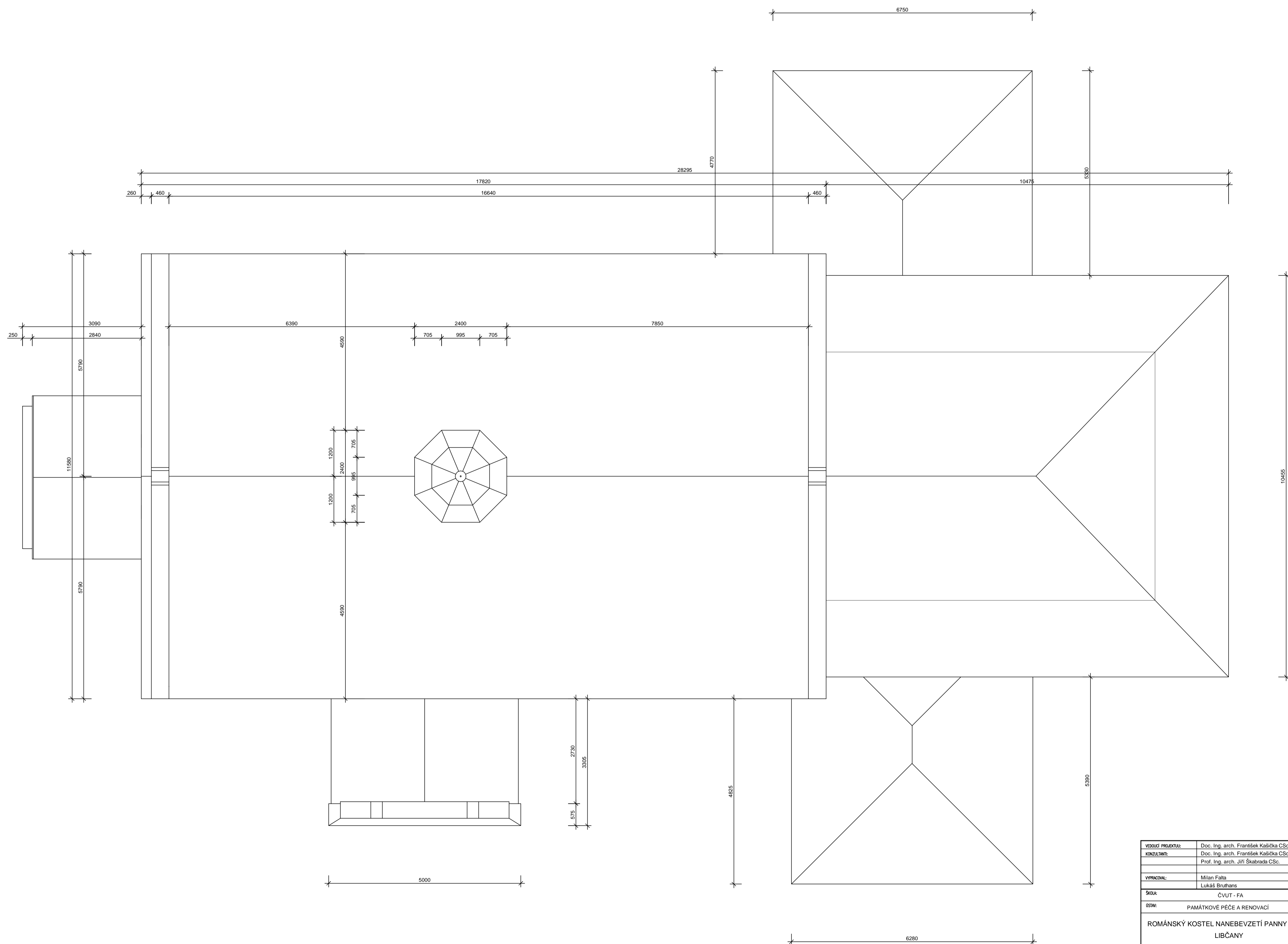
VEDOUcí PROJEKTU:	Doc. Ing. arch. František Kašíčka CSc.		
KONZULTANT:	Doc. Ing. arch. František Kašíčka CSc.		
	Prof. Ing. arch. Jiří Škabrada CSc.		
VYPRACOVAL:	Milan Falta		
	Lukáš Bruthans		
ŠKOLA:	ČVUT - FA	FORMÁT	2 x A4
OSTAV:	PAMÁTKOVÉ PÉČE A RENOVACÍ	DATUM	IX. 2006
ROMÁNSKÝ KOSTEL NANEBEVZETÍ PANNY MARIE LIBČANY		STUPEŇ	SOUČ. STAV
		MÉRITKO	1 : 250
		MĚŘENO	1 x THEO 010B
Název části projektu:	ZAMĚŘENÍ SOUČASNÉHO STAVU	ČÍSLO VÝKRESU:	ČÍSLO PARÉ:
Název výkresu:	Situace	A. 01.	




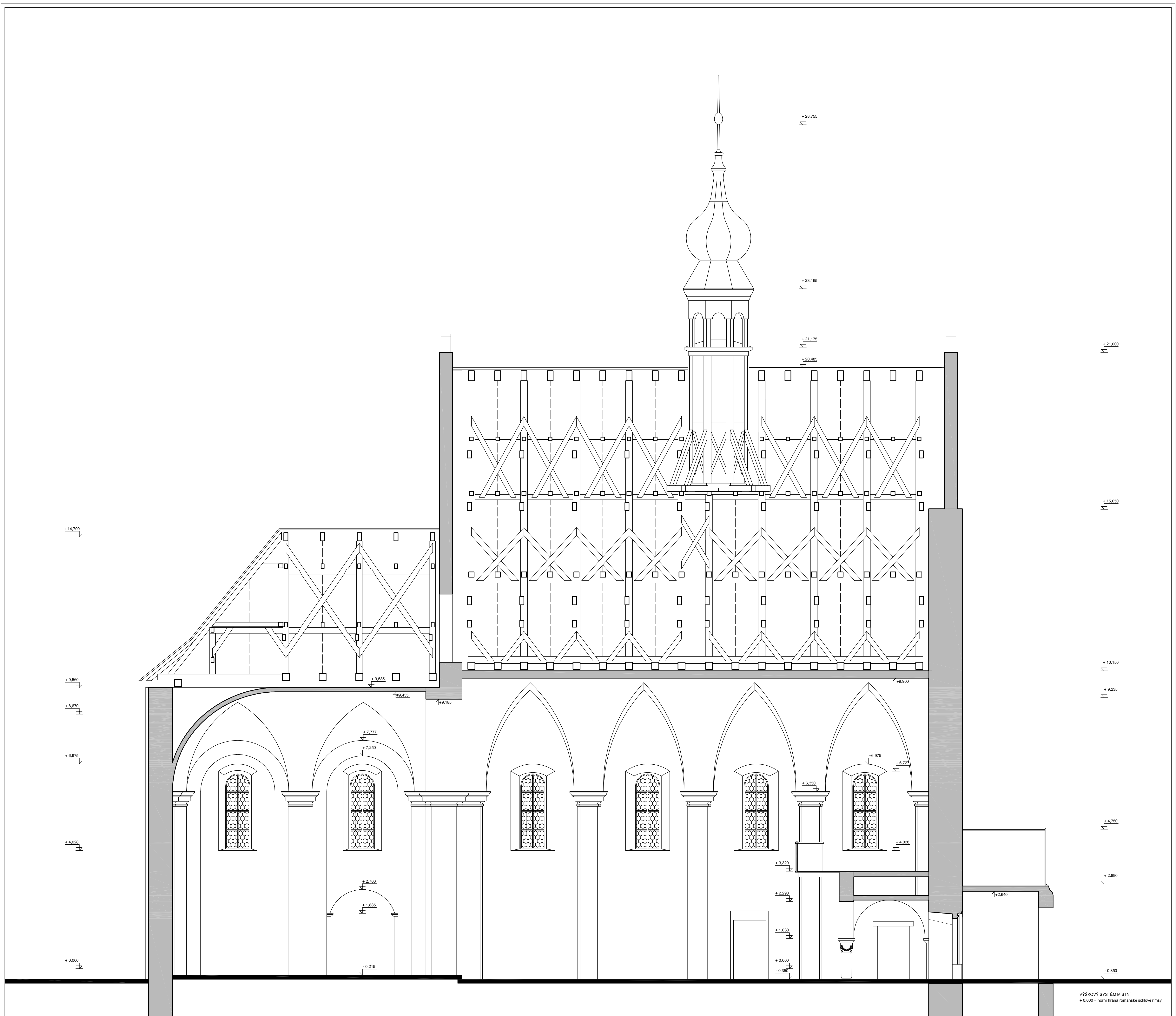
VEDOUcí PRoJEKTAŘ:	Doc. Ing. arch. František Kašíčka CSc.		FORMÁT	8 x A4
KONZULTANT:	Doc. Ing. arch. František Kašíčka CSc.		DATA M	IX. 2006
	Prof. Ing. arch. Jiří Škabrada CSc.		STUPEŇ	SOUC. STAV
VYPRACOVAL:	Milan Falta		MĚŘÍTKO	1 : 50
	Lukáš Bruthans		MĚŘENO	1 x THEO 010B
ŠKOLA:	ČVUT - FA			
OSVA:	PAMÁTKOVÉ PÉČE A RENOVACÍ			
ROMÁNSKÝ KOSTEL NANEBEVZETÍ PANNY MARIE LIBČANY				
Název části projektu:	ZAMĚŘENÍ SOUČASNÉHO STAVU	ČÍSLO VÝKRESU:	ČÍSLO PŘÍZEMÍ:	
Název výkresu:	Půdorys přízemí	A. 02.		



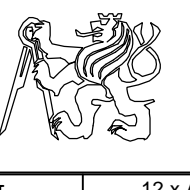
VEDOUcí PRoJEKTAŘ:	Doc. Ing. arch. František Kašíčka CSc.		
KoNzULTANT:	Doc. Ing. arch. František Kašíčka CSc.		
	Prof. Ing. arch. Jiří Škabrada CSc.		
VYPRACOVAV:	Milan Falta		
	Lukáš Bruthans		
ŠKOLA:	ČVUT - FA	FORMÁT	8 x A4
OSIVA:	PAMÁTKOVÉ PÉČE A RENOVACÍ	DATA M	IX. 2006
		STUPEŇ	SOUC. STAV
		MĚŘÍTKO	1 : 50
		MĚŘENO	1 x THEO 010B
Název části projektu:	ZAMĚŘENÍ SOUČASNĚHO STAVU	ČÍSLO VÝKRESU:	ČÍSLO PARÉ:
Název výkresu:	Půdorys v úrovni empory	A. 03.	



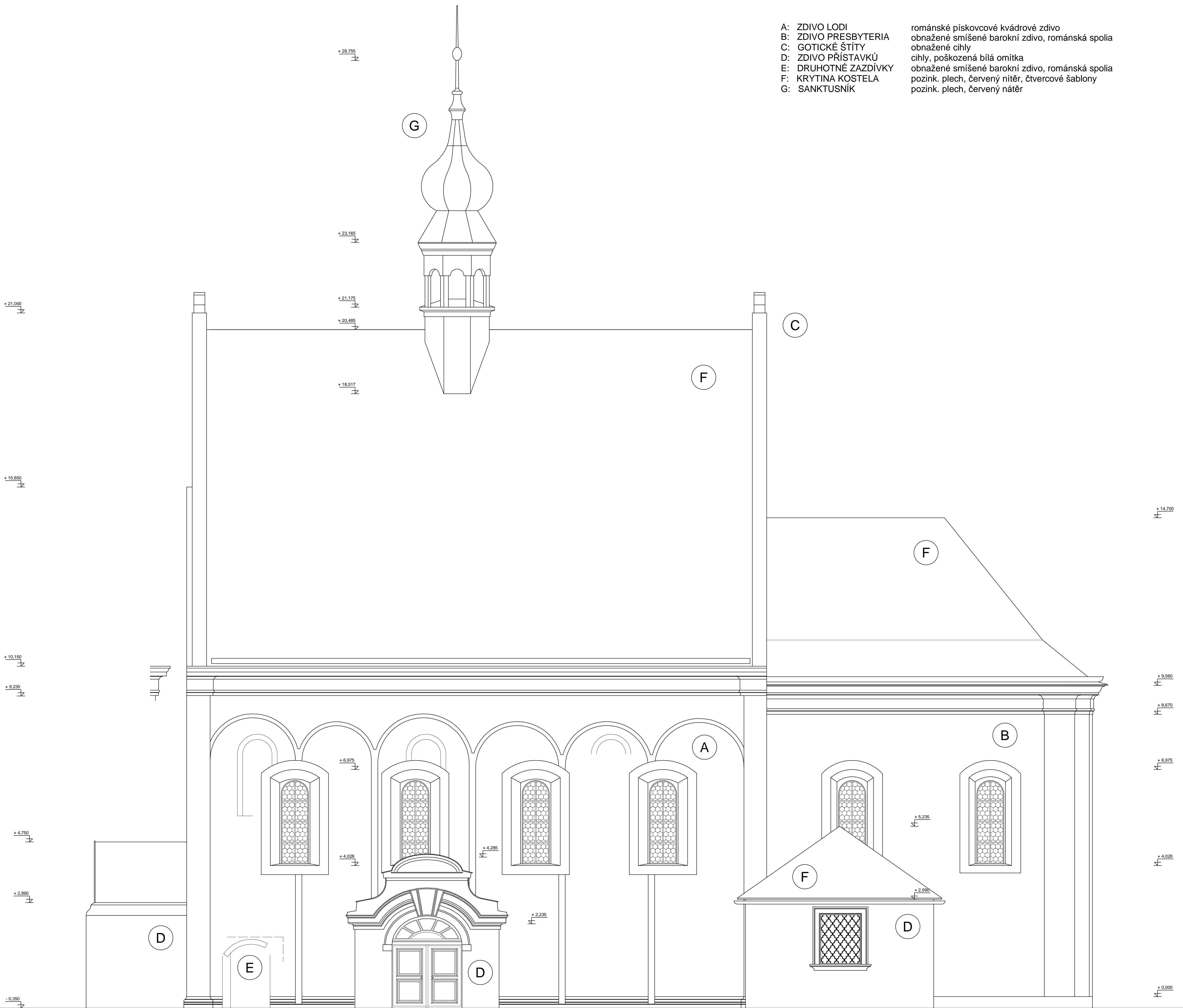
VEDOUcí PRoJEKTA:	Doc. Ing. arch. František Kašíčka CSc.		
KONZULTANT:	Doc. Ing. arch. František Kašíčka CSc.		
	Prof. Ing. arch. Jiří Škabrada CSc.		
VYPRACOVAL:	Milan Falta		
	Lukáš Bruthans		
SKOLA:	ČVUT - FA	FORMAT	8 x A4
OSNOV:	PAMÁTKOVÉ PÉČE A RENOVACÍ	DATAUM	IX. 2006
		STUPEŇ	SOUC. STAV
		MÉRITKO	1 : 50
		MÉRĚNO	1 x THEO 010B
Název části projektu:	ZAMĚŘENÍ SOUČASNĚHO STAVU	ČÍSLO VÝKRESU:	ČÍSLO PÁŘE:
Název výkresu:	Výkres střechy	<b>A. 04.</b>	



VÝŠKOVÝ SYSTÉM MÍSTNÍ  
+ 0.000 = horní hrana románské soklové římsy

VEDOUcí PRŮJEMCE:	Doc. Ing. arch. František Košíčka CSc.	
KONZULTANT:	Doc. Ing. arch. František Košíčka CSc. Prof. Ing. arch. Jiří Škakovský CSc.	
VYPRÁVIL:	Milan Faltus Lukáš Bruthans	
ŠOLA:	CVUT - FA	T. O. R. M. A. 1 12 x 44
OBJEKT:	PAMÁTKOVÉ PÉČE A RENOVACÍ	D. A. T. U. M. IX. 2006
ROMÁNSKÝ KOSTEL NANEBEVZETÍ PANNY MARIE LIBČANY	Název části projektu: ZAMĚŘENÍ SOUČASNÉHO STAVU	S. T. U. P. E. R. SOUČ. STAV
		M Ě R Í T K O 1 : 50
		M Ě R Í T K O 1 x THEO-010B
Název výkresu:	Podélný řez	ČÍSLO VÝKRESU: A. 05. ČÍSLO PÁRE:

- A: ZDIVO LODI                    románské pískovcové kvádrové zdivo
- B: ZDIVO PRESBYTERIA        obnažené smíšené barokní zdivo, románská spolia
- C: GOTICKÉ ŠTÍTY              obnažené cihly
- D: ZDIVO PŘÍSTAVKŮ         cihly, poškozená bílá omítka
- E: DRUHOTNÉ ZAZDÍVKY     obnažené smíšené barokní zdivo, románská spolia
- F: KRYTINA KOSTELA         pozink. plech, červený nitě, čtvercové šablony
- G: SANKTUSNÍK                pozink. plech, červený nátěr

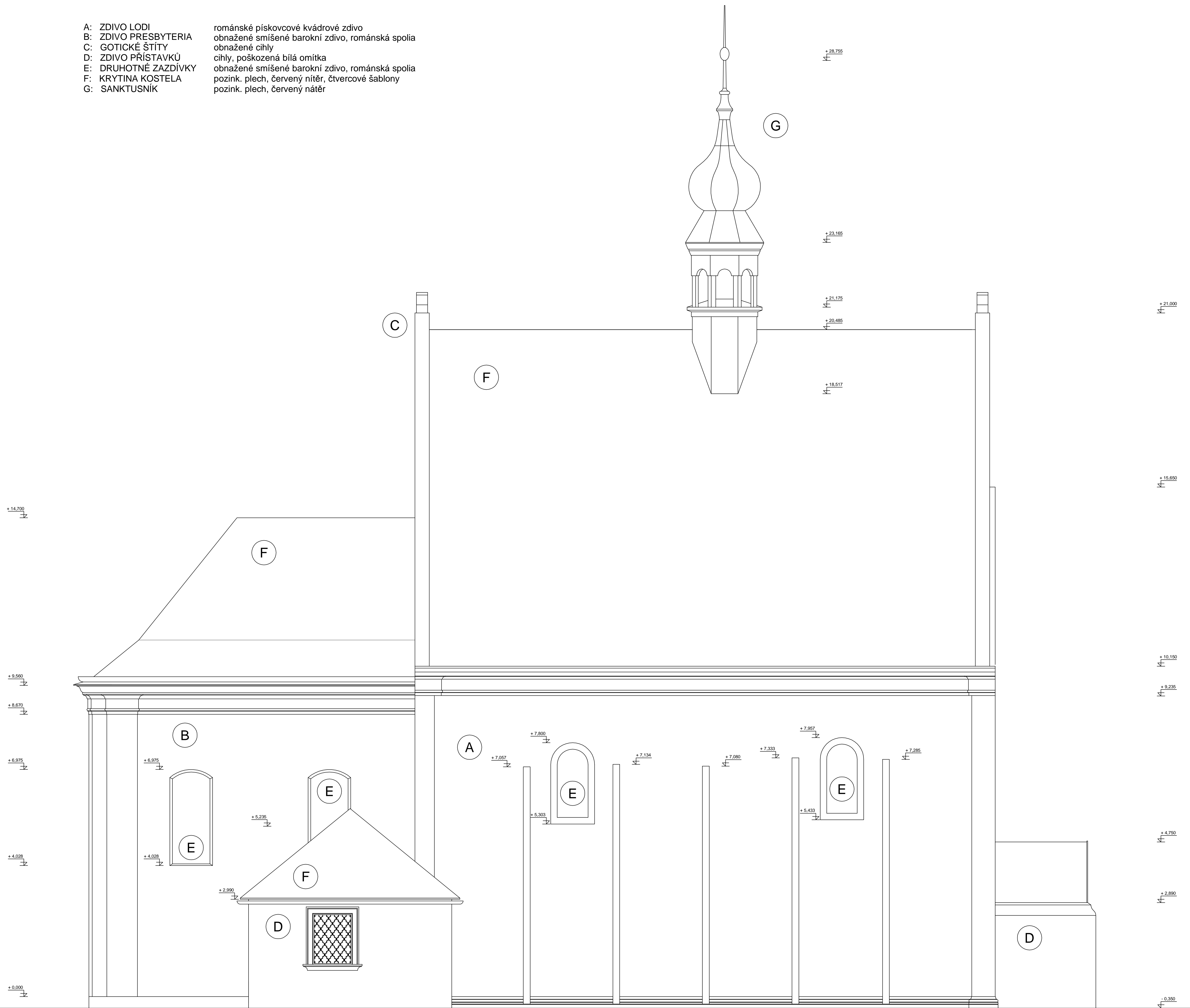


VÝŠKOVÝ SYSTÉM MÍSTNÍ  
+0.000 = horní hrana románské soklové římsy

VÝKRES PRŮJEMU:	Doc. Ing. arch. František Košíčka CSc.	
KLADENÍ:	Doc. Ing. arch. František Košíčka CSc.	
PROJEKT:	Prof. Ing. arch. Jiří Škakovský CSc.	
VÝKONAL:	Milan Fata	
	Lukáš Bruthans	
ŠOLA:	CVUT - FA	T O R M A T 12 x 44
ODK:	PAMÁTKOVÉ PÉČE A RENOVACÍ	D A T U M IX. 2006
		S T U P Ě Ň SOUČ. STAV
		M Ě R Í T K O 1 : 50
		W Ě Š T Ě N Í 1 x THEO-010B
Název části projektu:	ZAMĚŘENÍ SOUČASNÉHO STAVU	ČÍSLO VÝKRESU: A. 06.
Název výkresu:	Jižní fasáda	ČÍSLO PÁRE:



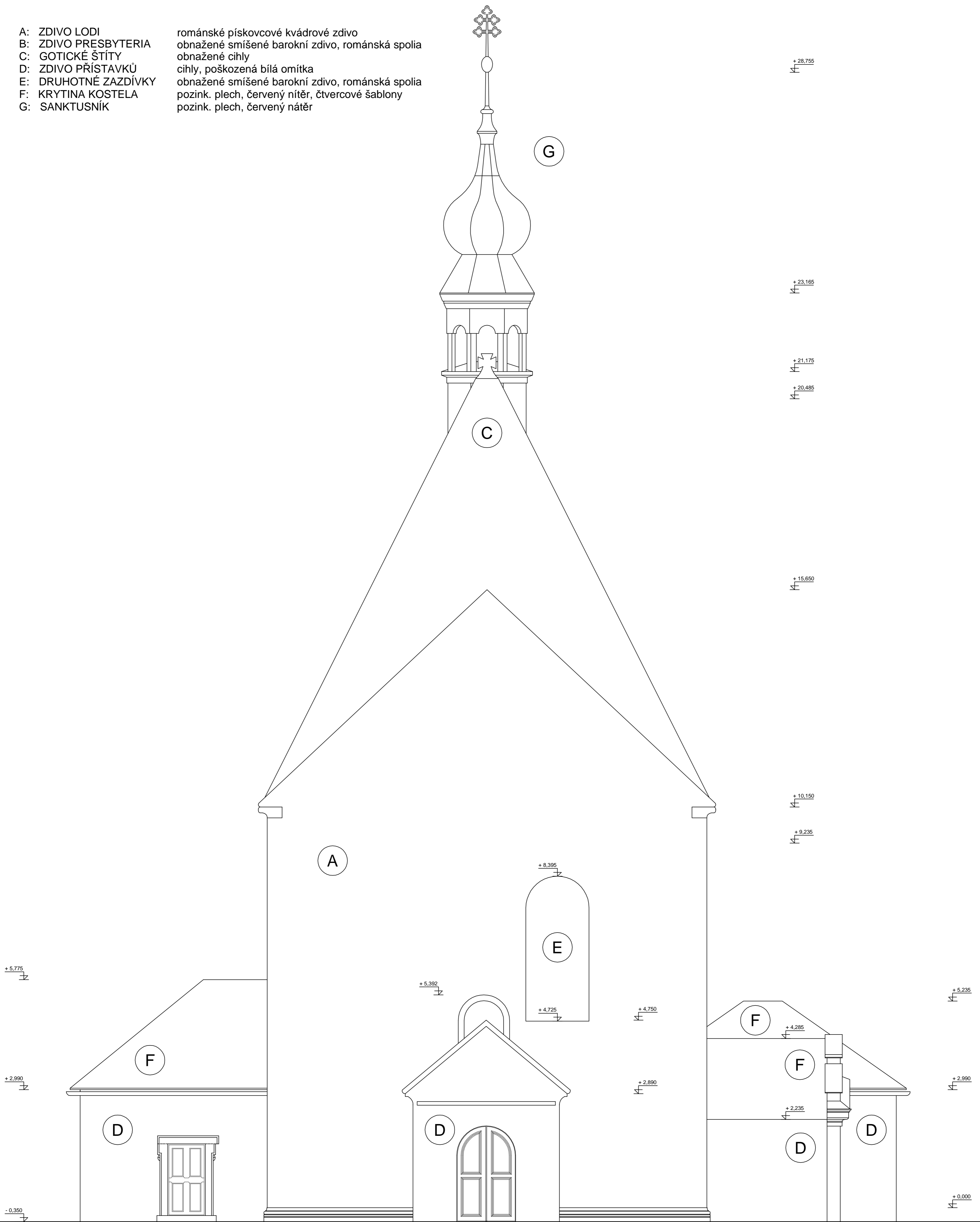
- A: ZDIVO LODI            románské pískovcové kvádrové zdivo
- B: ZDIVO PRESBYTERIA    obnažené smíšené barokní zdivo, románská spolia
- C: GOTICKÉ ŠTÍTY        obnažené cihly
- D: ZDIVO PŘÍSTAVKŮ      cihly, poškozená bílá omítka
- E: DRUHOTNÉ ZAZDÍVKY    obnažené smíšené barokní zdivo, románská spolia
- F: KRYTINA KOSTELA      pozink. plech, červený nitěr, čtvercové šablony
- G: SANKTUSNÍK            pozink. plech, červený nátěr



VÝŠKOVÝ SYSTÉM MÍSTNÍ  
+ 0,000 = horní hrana románské soklové římsy

VEDOUcí PRŮJEMCE:	Doc. Ing. arch. František Košíčka CSc.	
KONZULTANT:	Doc. Ing. arch. František Košíčka CSc. Prof. Ing. arch. Jiří Škakovský CSc.	
VYPRÁVIL:	Milan Faltus Lukáš Bruthans	
SOBA:	CVUT - FA	T O R M A T    12 x 44
OSDA:	PAMÁTKOVÉ PÉČE A RENOVACÍ	D A T U M        IX. 2006
ROMÁNSKÝ KOSTEL NANEBEVZETÍ PANNY MARIE LIBČANY	Název části projektu: ZAMĚŘENÍ SOUČASNÉHO STAVU	S T U P Ě Ň        SOUČ. STAV
		M Ě R Í T K O        1 : 50
		W E B E R O        1 x THEO-010B
Název výkresu: Severní fasáda	ČÍSLO VÝKRESU: A. 07.	ČÍSLO PÁRE:

- A: ZDIVO LODI  
románské pískovcové kvádrové zdivo
- B: ZDIVO PRESBYTERIA  
obnažené smíšené barokní zdivo, románská spolia
- C: GOTICKÉ ŠTÍTY  
obnažené cihly
- D: ZDIVO PŘÍSTAVKŮ  
cihly, poškozená bílá omítka
- E: DRUHOTNÉ ZAZDÍVKY  
obnažené smíšené barokní zdivo, románská spolia
- F: KRYTINA KOSTELA  
pozink. plech, červený nátěr
- G: SANKTUSNÍK  
pozink. plech, červený nátěr

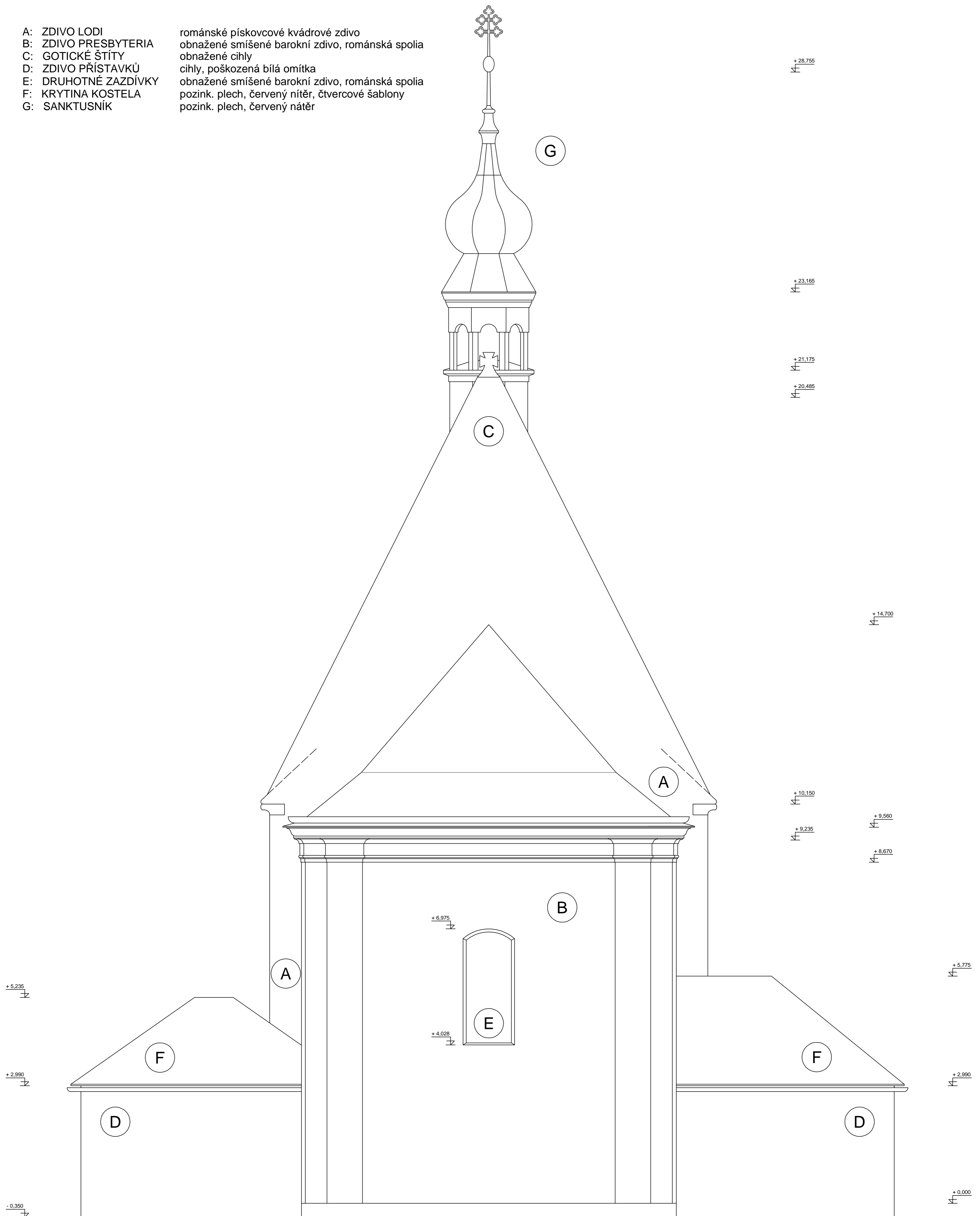


VÝŠKOVÝ SYSTÉM MÍSTNÍ  
+ 0.000 = horní hrana románské soklové římsy

VEDOUČÍ PROJEKTANT:	Doc. Ing. arch. František Kašíčka CSc.		
KONZULTANT:	Doc. Ing. arch. František Kašíčka CSc.		
	Prof. Ing. arch. Jiří Škabrada CSc.		
VYPRACOVAL:	Milan Falta		
	Lukáš Bruthans		
ŠKOLA:	ČVUT - FA	FORMÁT	B x A4
OSTAV:	PAMÁTKOVÉ PÉČE A RENOVACÍ	DATAUM	IX. 2006
	ROMÁNSKÝ KOSTEL NANEBEVZETÍ PANNY MARIE LIBČANY	STUPEŇ	SOUC. STAV
Název části projektu:	ZAMĚŘENÍ SOUČASNÉHO STAVU	MĚŘÍTKO	1:50
Název výkresu:	Západní fasáda	WĚŠENÍ	1 x THEO 010B
		ČÍSLO VÝKRESU:	ČÍSLO PÁRE:
		A. 08.	



- A: ZDIVO LODI  
 B: ZDIVO PRESBYTERIA  
 C: GOTICKÉ ŠTÍTY  
 D: ZDIVO PŘÍSTAVKŮ  
 E: DRUHOTNÉ ZAZDÍVKY  
 F: KRYTINA KOSTELA  
 G: SANKTUSNÍK
- románské pískovcové kvádrové zdivo  
 obnažené smíšené barokní zdivo, románská spolia  
 obnažené cihly  
 cihly, poškozená bílá omítka  
 obnažené smíšené barokní zdivo, románská spolia  
 pozink. plech, červený nátěr  
 pozink. plech, červený nátěr



VÝŠKOVÝ SYSTÉM MÍSTNÍ  
 + 0.000 = horní hrana románské soklové římsy

VEDOUČÍ PROJEKTANT:	Doc. Ing. arch. František Kašíčka CSc.		
KONZULTANT:	Doc. Ing. arch. František Kašíčka CSc.		
	Prof. Ing. arch. Jiří Škabrada CSc.		
VYPRACOVAL:	Milan Falta		
	Lukáš Bruthans		
ŠKOLA:	ČVUT - FA	FORMÁT	B x A4
OSTAV:	PAMÁTKOVÉ PÉČE A RENOVACÍ	DATAUM	IX. 2006
	ROMÁNSKÝ KOSTEL NANEBEVZETÍ PANNY MARIE LIBČANY	STUPEŇ	SOUC. STAV
		MĚŘÍTKO	1:50
		WĚŘENO	1 x THEO 010B
Název části projektu:	ZAMĚŘENÍ SOUČASNÉHO STAVU	ČÍSLO VÝKRESU:	ČÍSLO PÁRE:
Název výkresu:	Východní fasáda	A. 09.	

