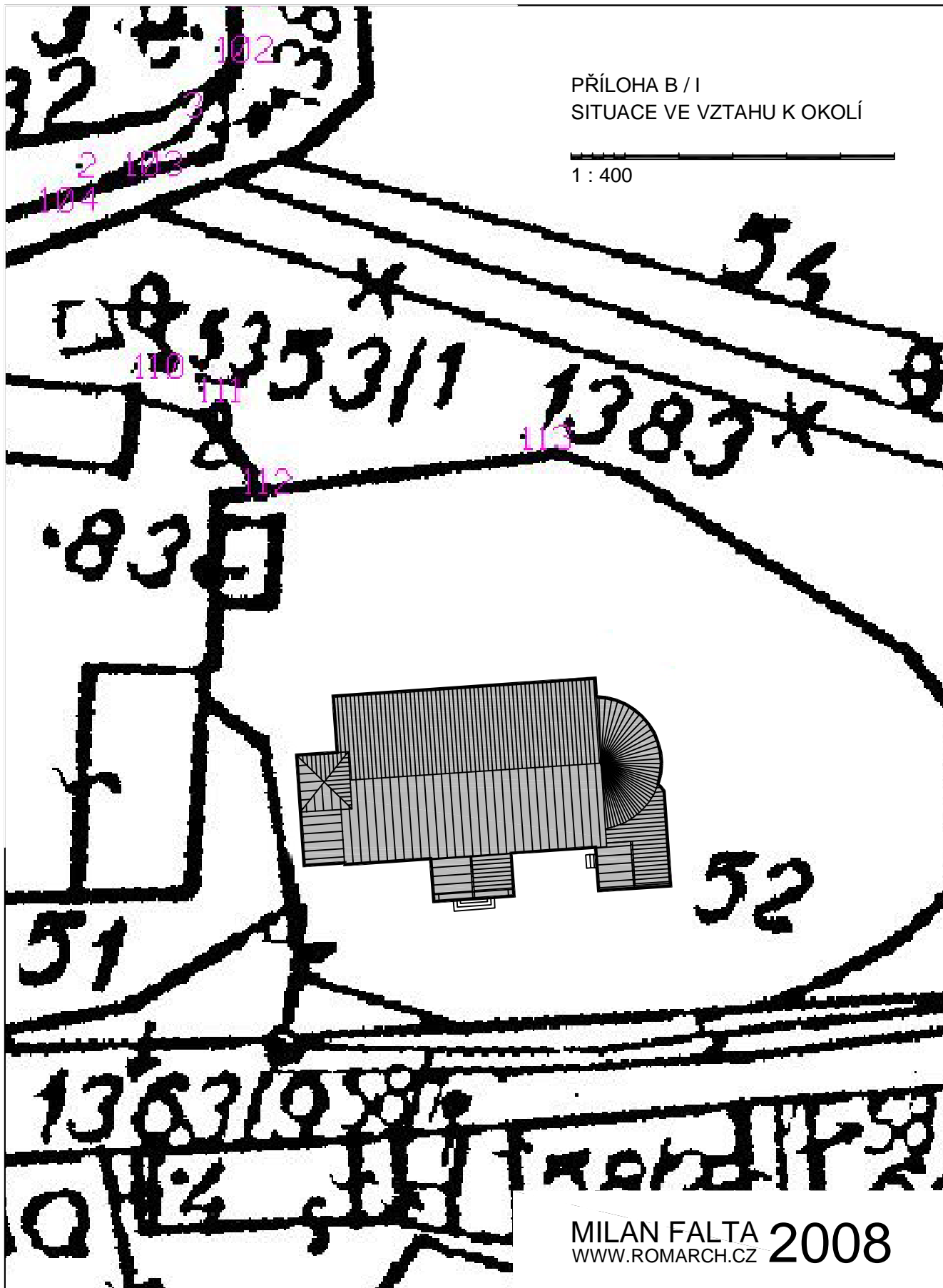


# POTVOROV

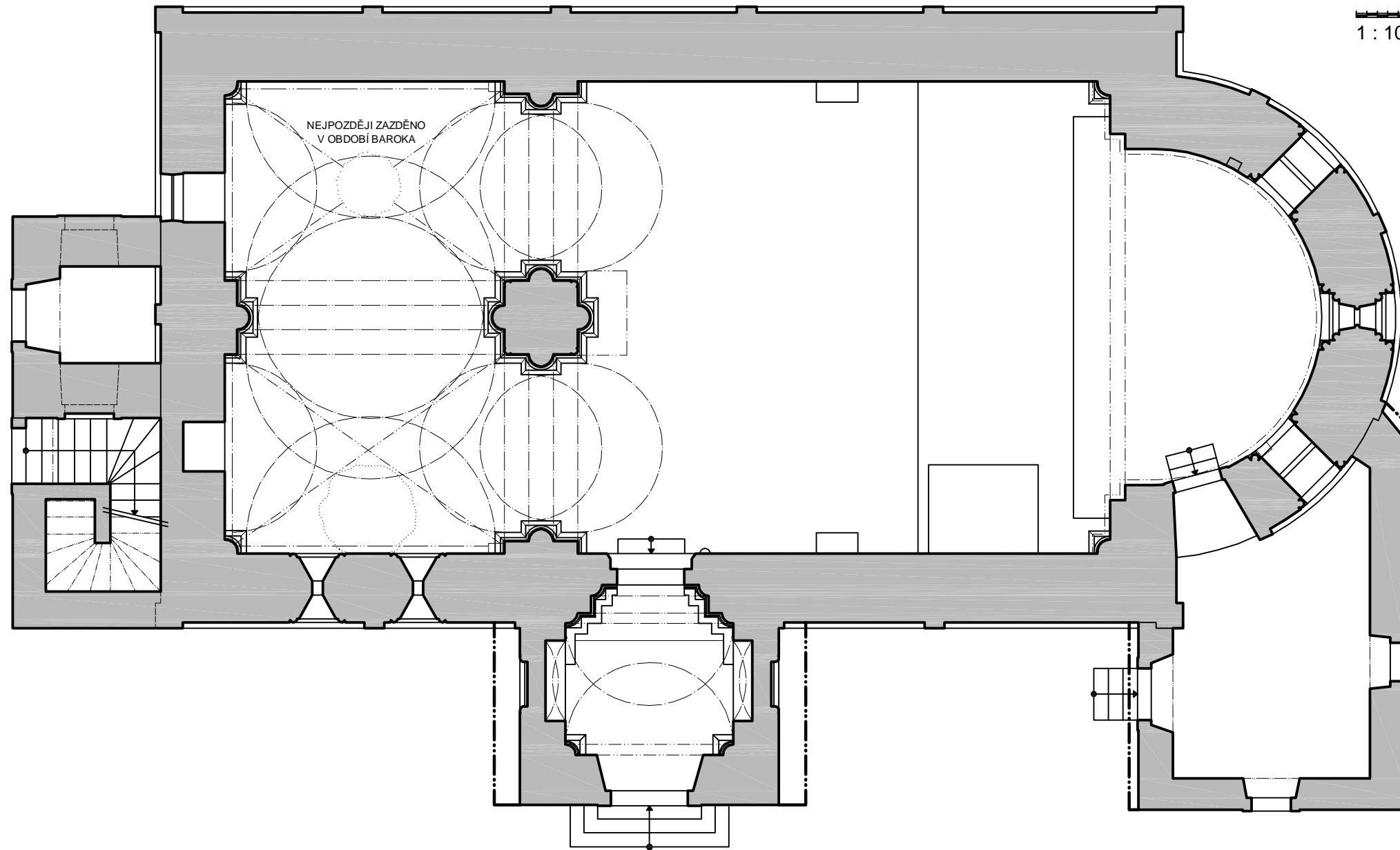
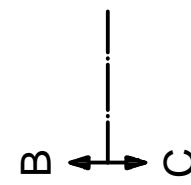
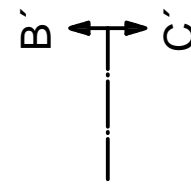
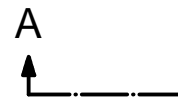
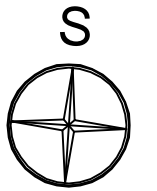
ROMÁNSKÝ KOSTEL SV. MIKULÁŠE

PŘÍLOHA B / I  
SITUACE VE VZTAHU K OKOLÍ

1 : 400

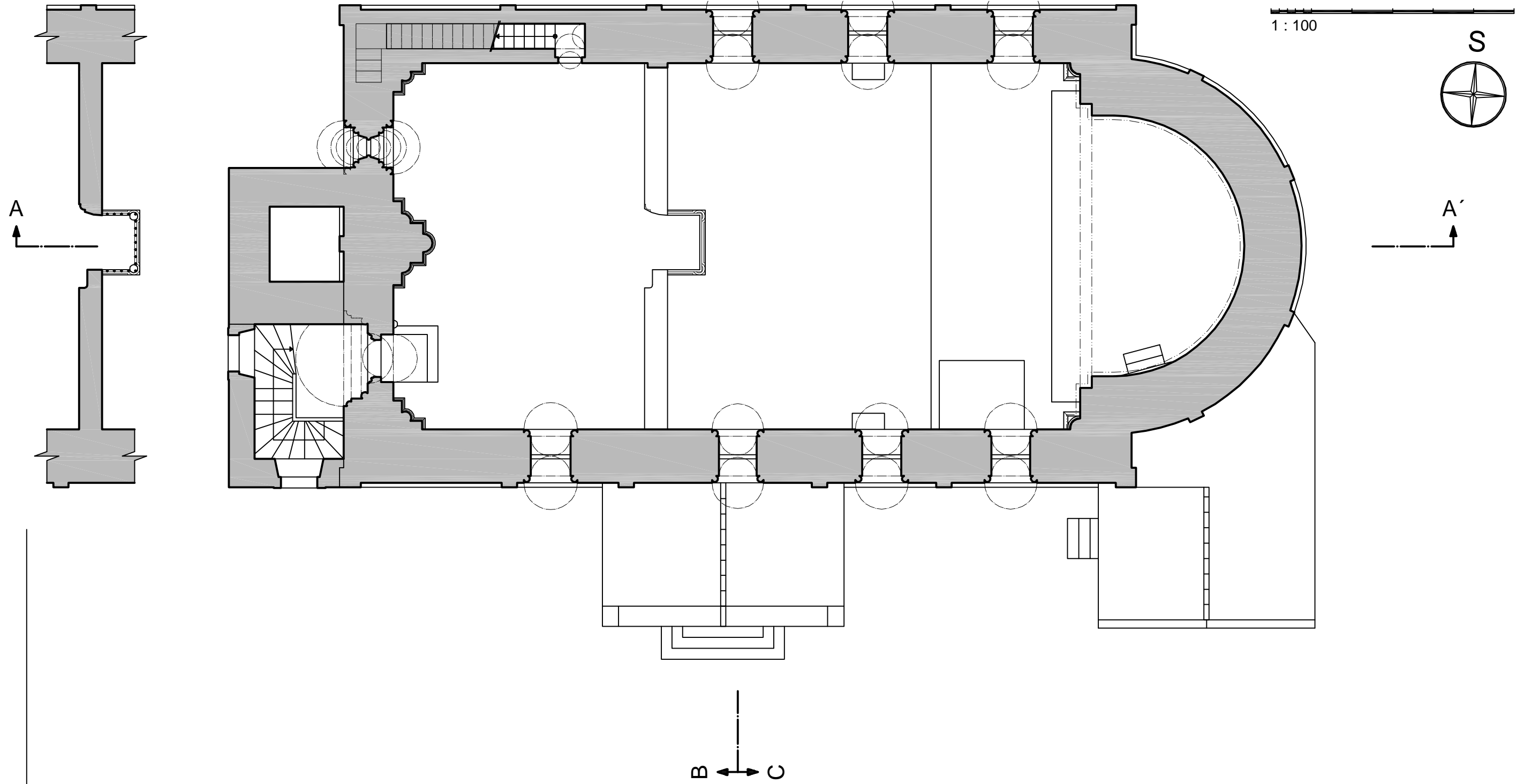


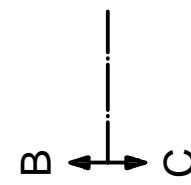
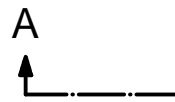
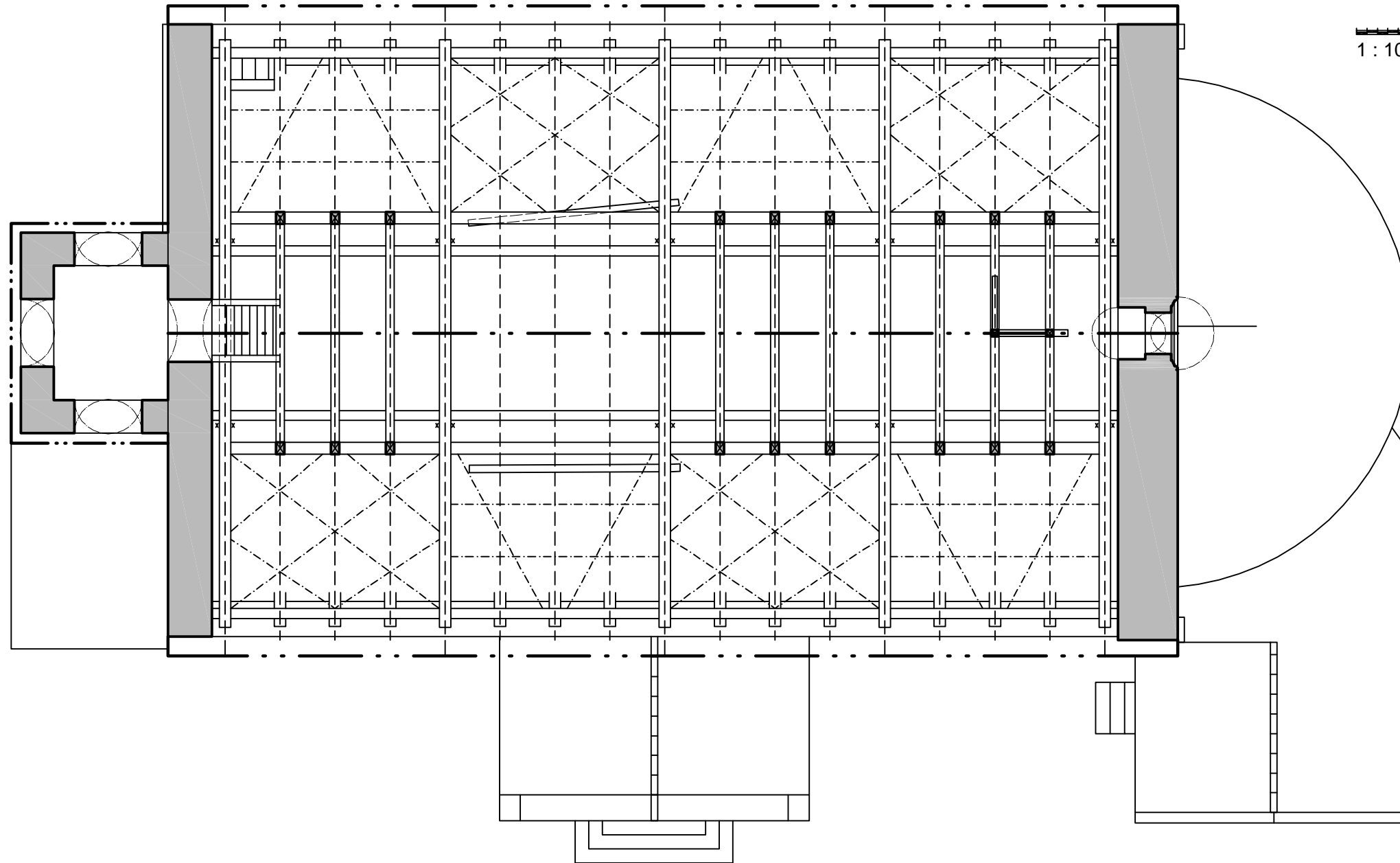
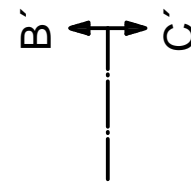
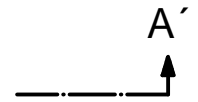
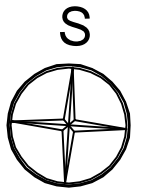
MILAN FALTA 2008  
WWW.ROMARCH.CZ



PŮDORYS V ÚROVNI EMPORY  
ŘEZ POPRSNÍ ZDÍ 1 : 100

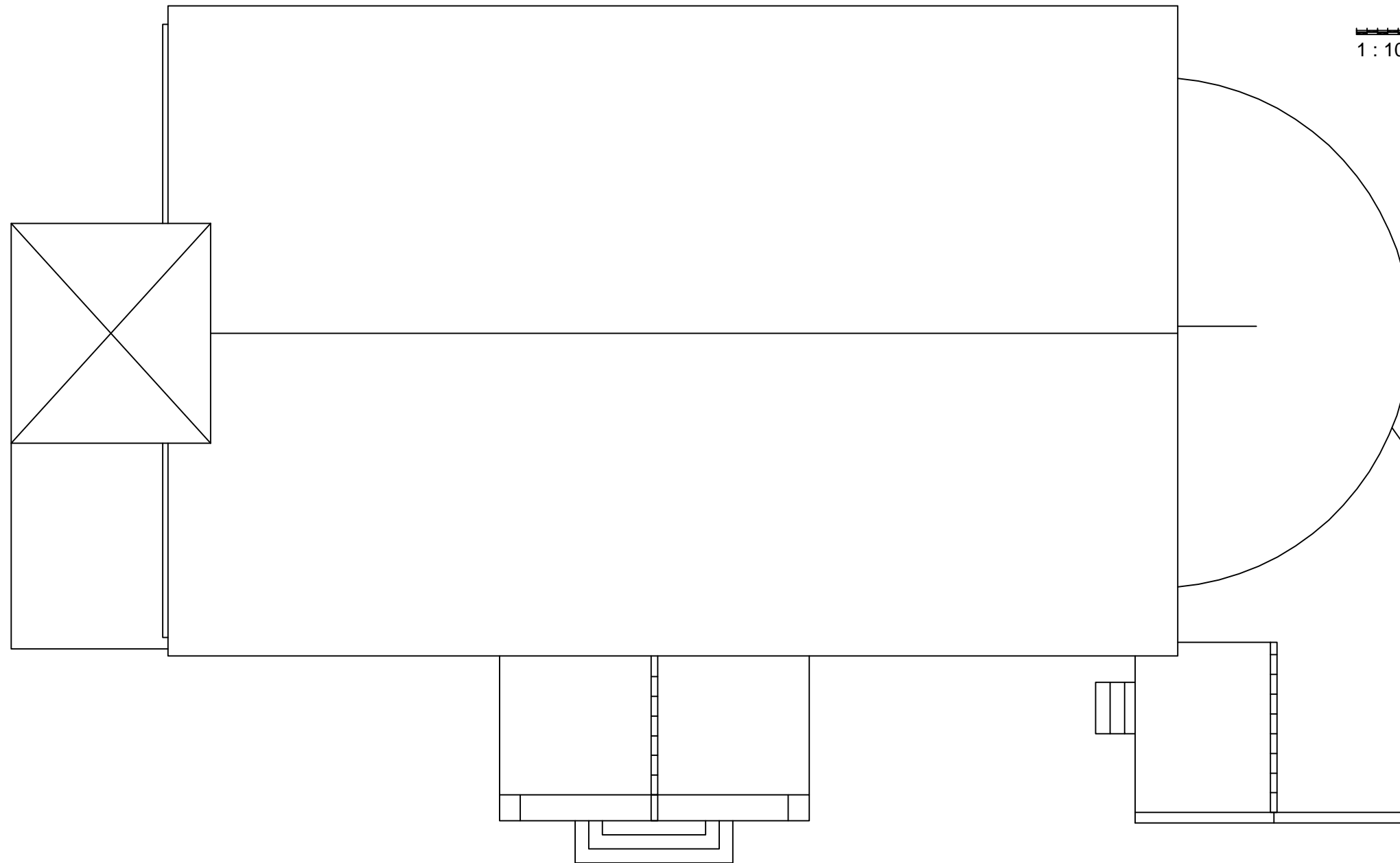
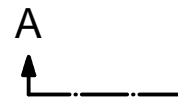
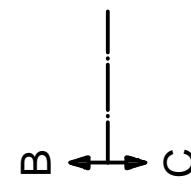
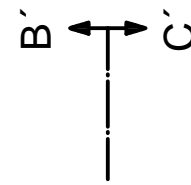
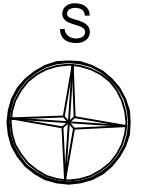
PŘÍLOHA B / II / 2  
PŮDORYS V ÚROVNI EMPORY





PŘÍLOHA B / II / 4  
POHLED NA STŘECHU

1 : 100



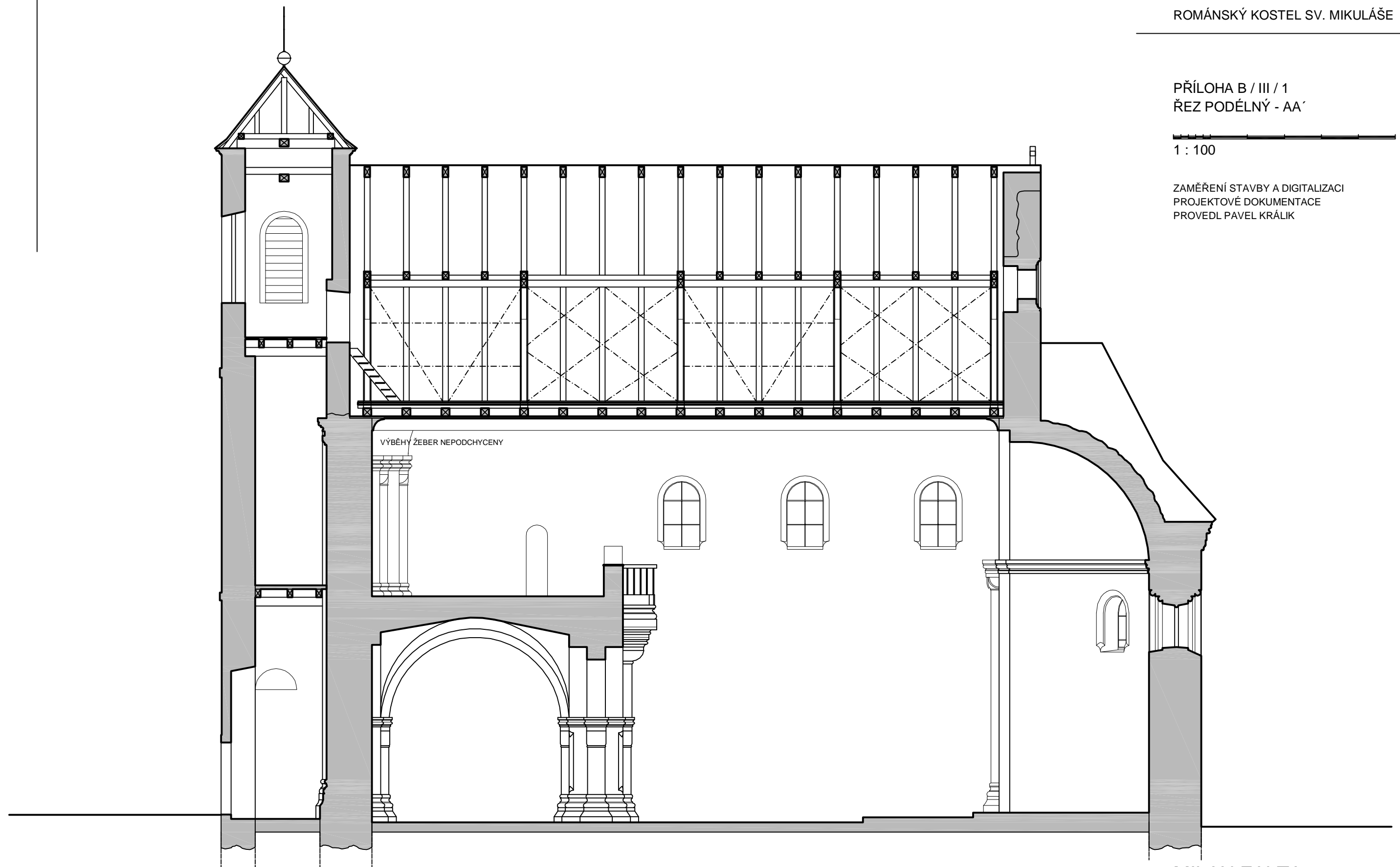
# POTVOROV

ROMÁNSKÝ KOSTEL SV. MIKULÁŠE

PŘÍLOHA B / III / 1  
ŘEZ PODÉLNÝ - AA'

1 : 100

ZAMĚŘENÍ STAVBY A DIGITALIZACI  
PROJEKTOVÉ DOKUMENTACE  
PROVEDL PAVEL KRÁLÍK



MILAN FALTA 2008  
WWW.ROMARCH.CZ

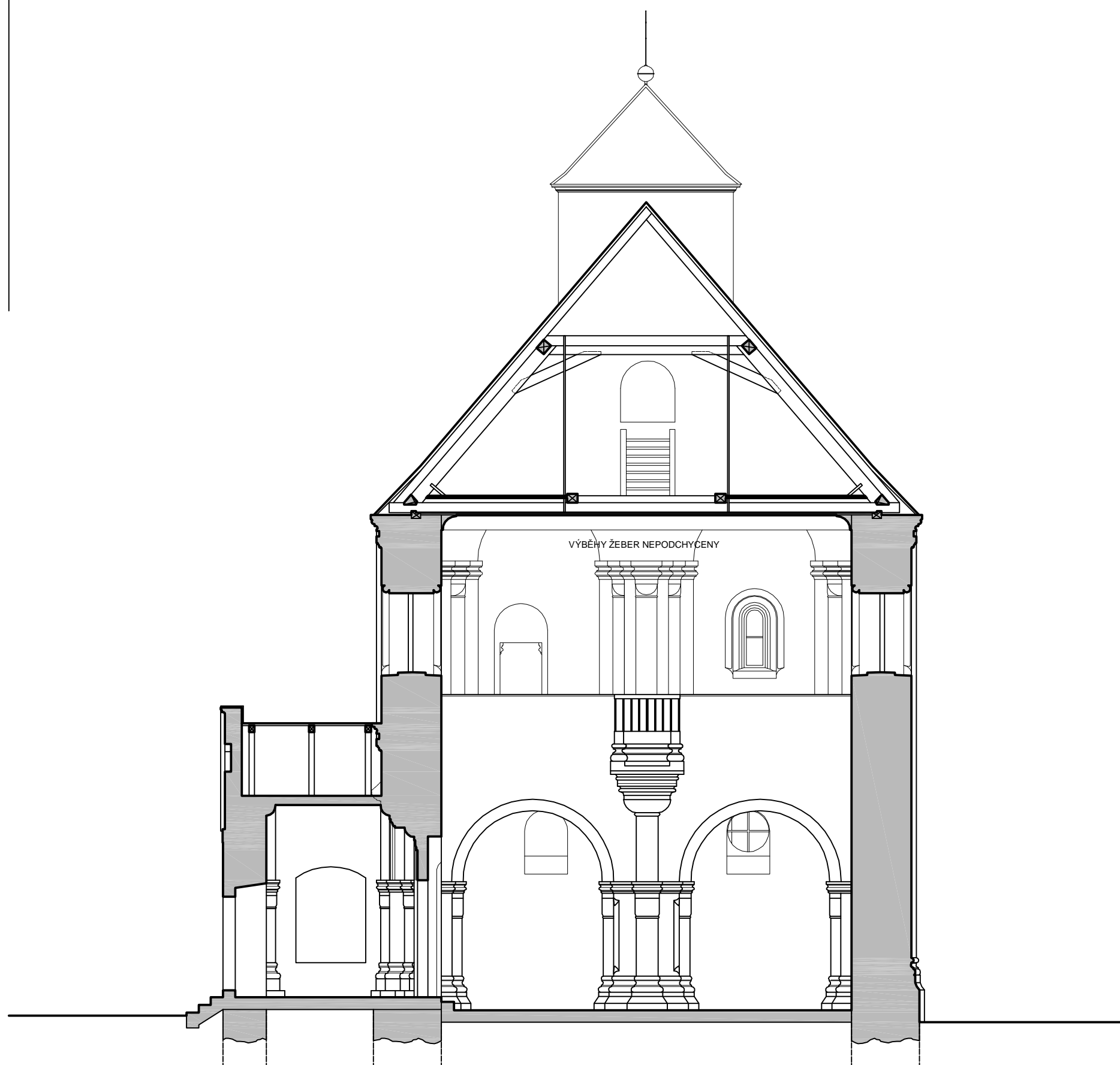
# POTVOROV

ROMÁNSKÝ KOSTEL SV. MIKULÁŠE

PŘÍLOHA B / III / 2  
ŘEZ PŘÍČNÝ - BB'

1 : 100

ZAMĚŘENÍ STAVBY A DIGITALIZACI  
PROJEKTOVÉ DOKUMENTACE  
PROVEDL PAVEL KRÁLÍK



MILAN FALTA 2008  
WWW.ROMARCH.CZ

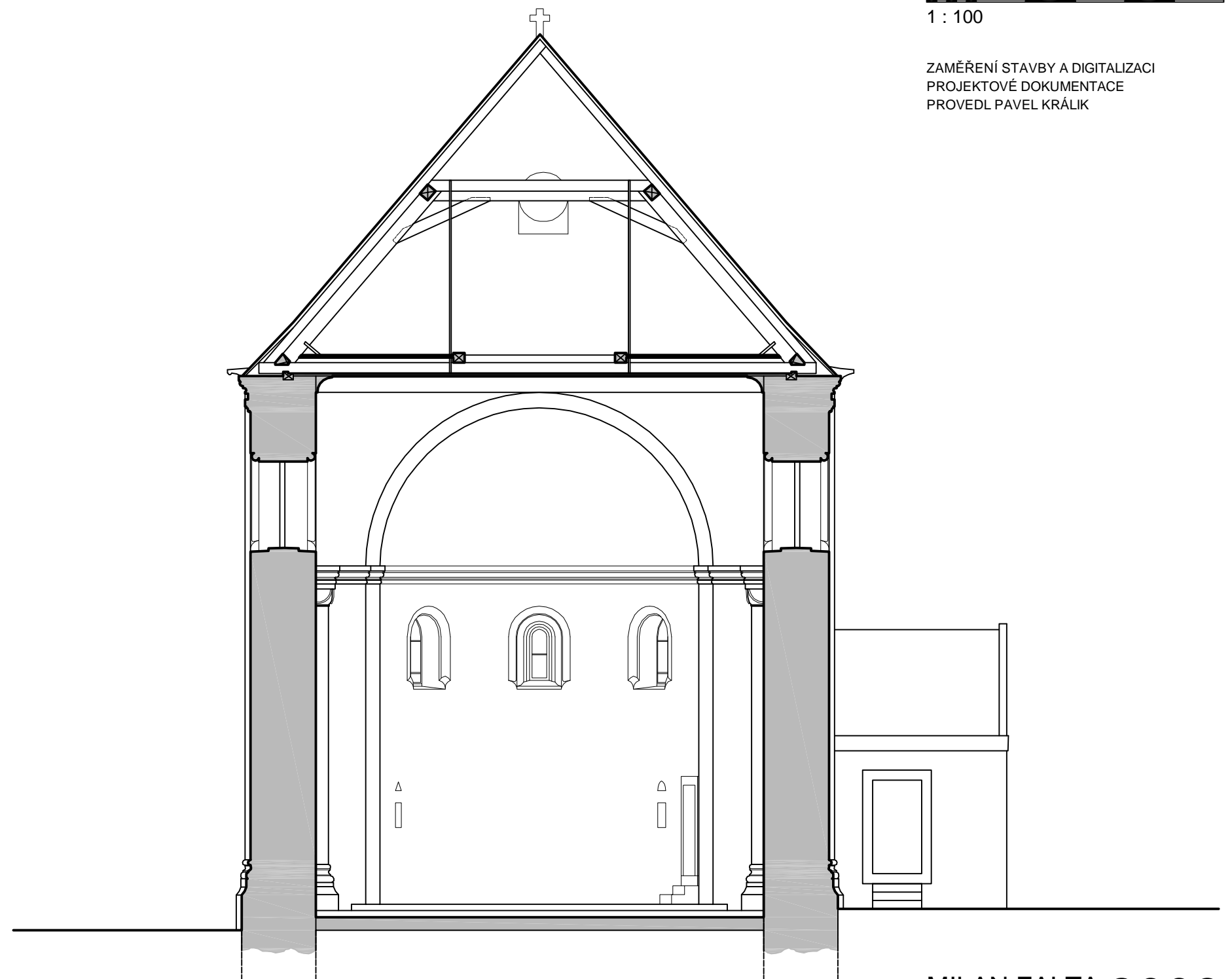
# POTVOROV

ROMÁNSKÝ KOSTEL SV. MIKULÁŠE

PŘÍLOHA B / III / 3  
ŘEZ PŘÍČNÝ - CC'

1 : 100

ZAMĚŘENÍ STAVBY A DIGITALIZACI  
PROJEKTOVÉ DOKUMENTACE  
PROVEDL PAVEL KRÁLÍK



MILAN FALTA 2008  
WWW.ROMARCH.CZ



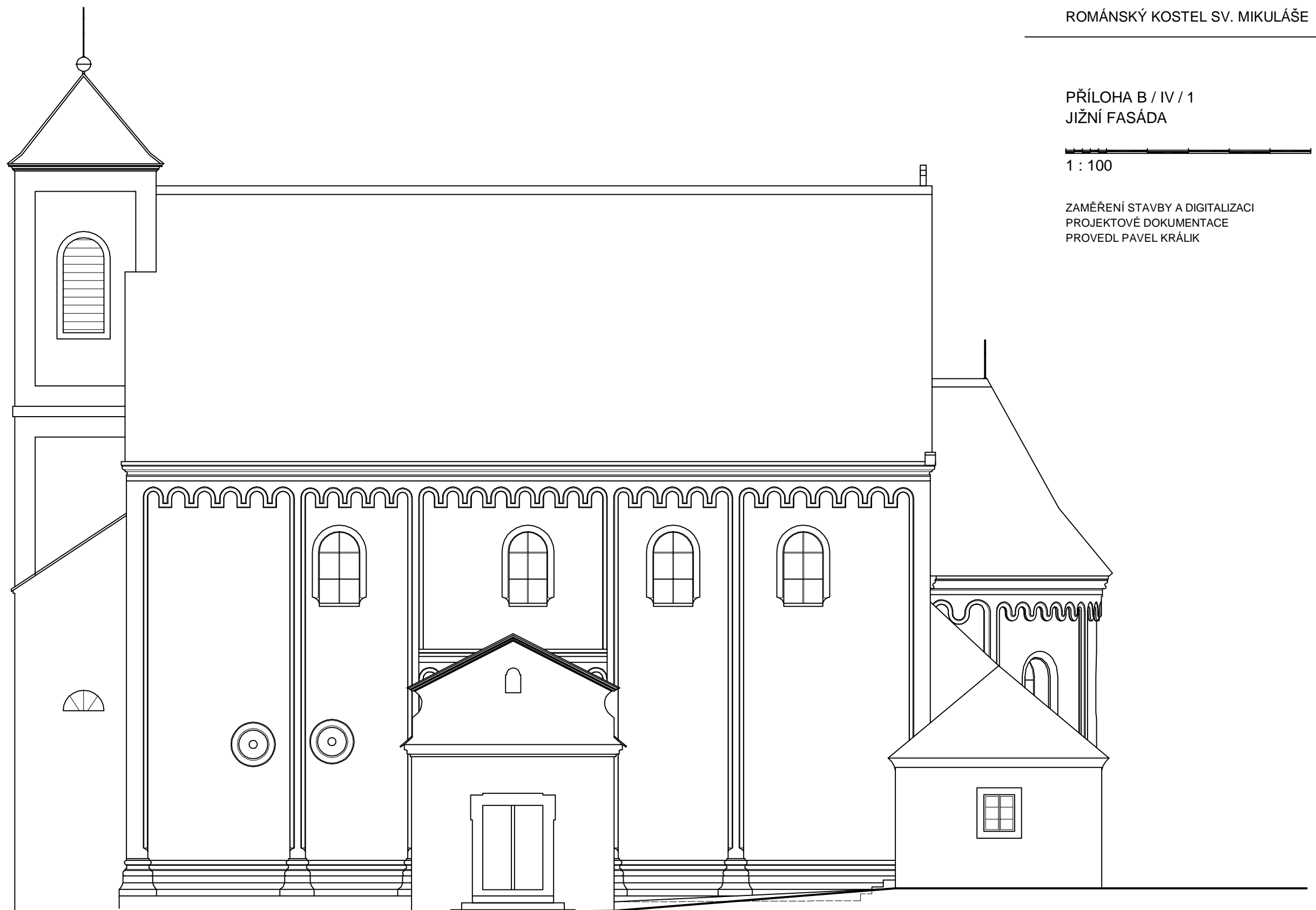
# POTVOROV

ROMÁNSKÝ KOSTEL SV. MIKULÁŠE

PŘÍLOHA B / IV / 1  
JIŽNÍ FASÁDA

1 : 100

ZAMĚŘENÍ STAVBY A DIGITALIZACI  
PROJEKTOVÉ DOKUMENTACE  
PROVEDL PAVEL KRÁLÍK



MILAN FALTA 2008  
WWW.ROMARCH.CZ

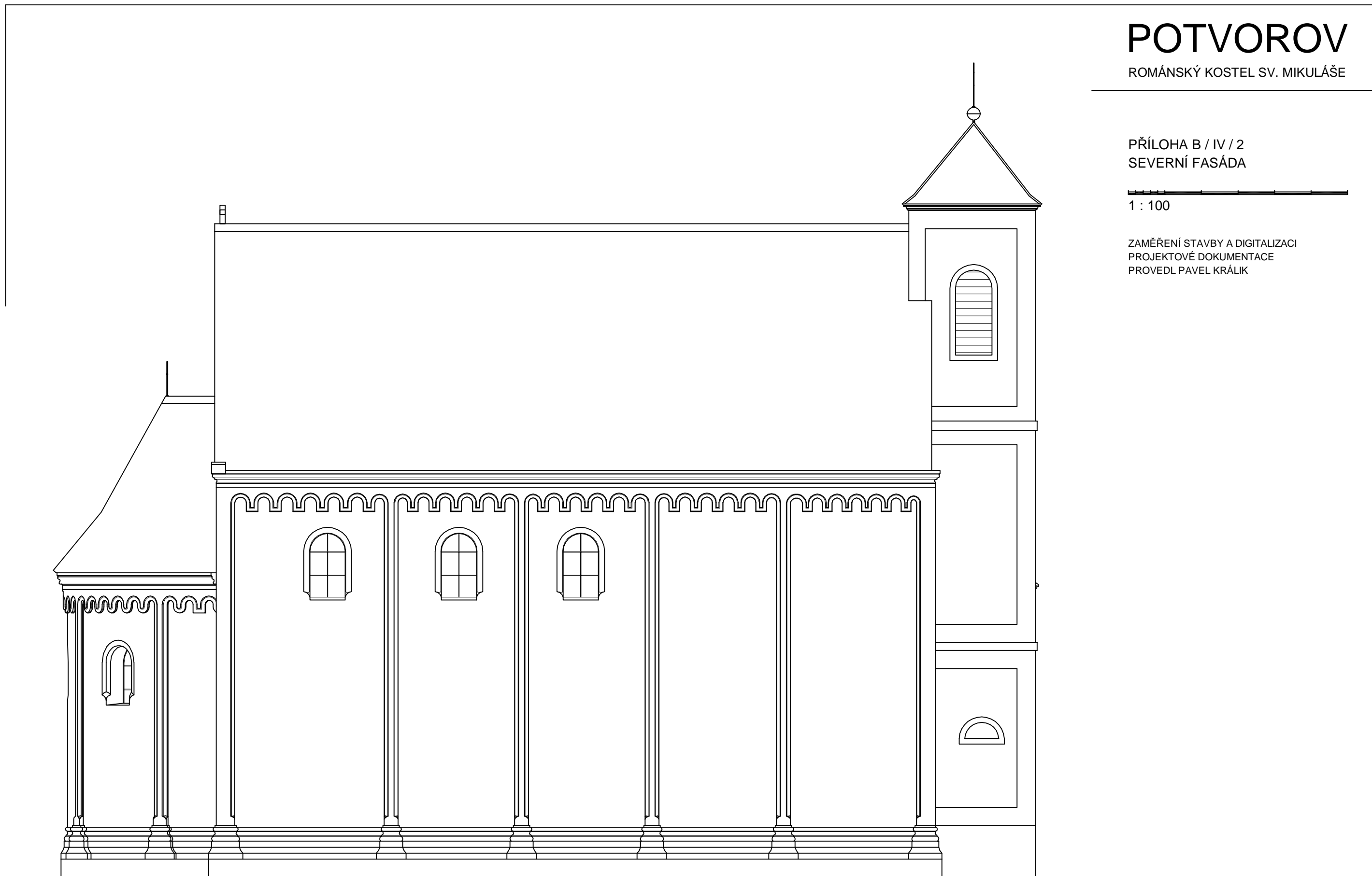
# POTVOROV

ROMÁNSKÝ KOSTEL SV. MIKULÁŠE

PŘÍLOHA B / IV / 2  
SEVERNÍ FASÁDA

1 : 100

ZAMĚŘENÍ STAVBY A DIGITALIZACI  
PROJEKTOVÉ DOKUMENTACE  
PROVEDL PAVEL KRÁLÍK



MILAN FALTA 2008  
WWW.ROMARCH.CZ

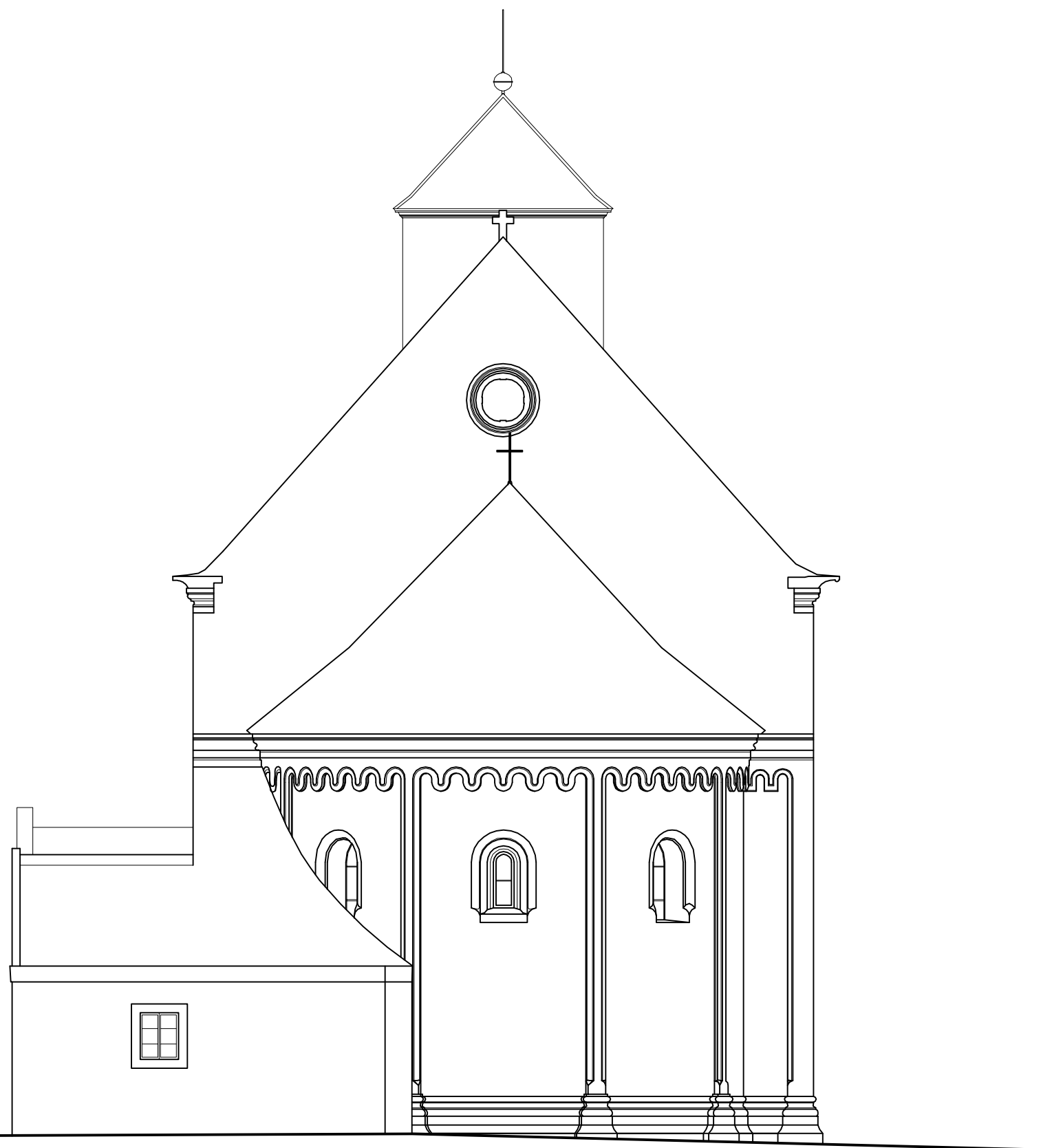
# POTVOROV

ROMÁNSKÝ KOSTEL SV. MIKULÁŠE

PŘÍLOHA B / IV / 3  
VÝCHODNÍ FASÁDA

1 : 100

ZAMĚŘENÍ STAVBY A DIGITALIZACI  
PROJEKTOVÉ DOKUMENTACE  
PROVEDL PAVEL KRÁLIK



MILAN FALTA 2008  
WWW.ROMARCH.CZ

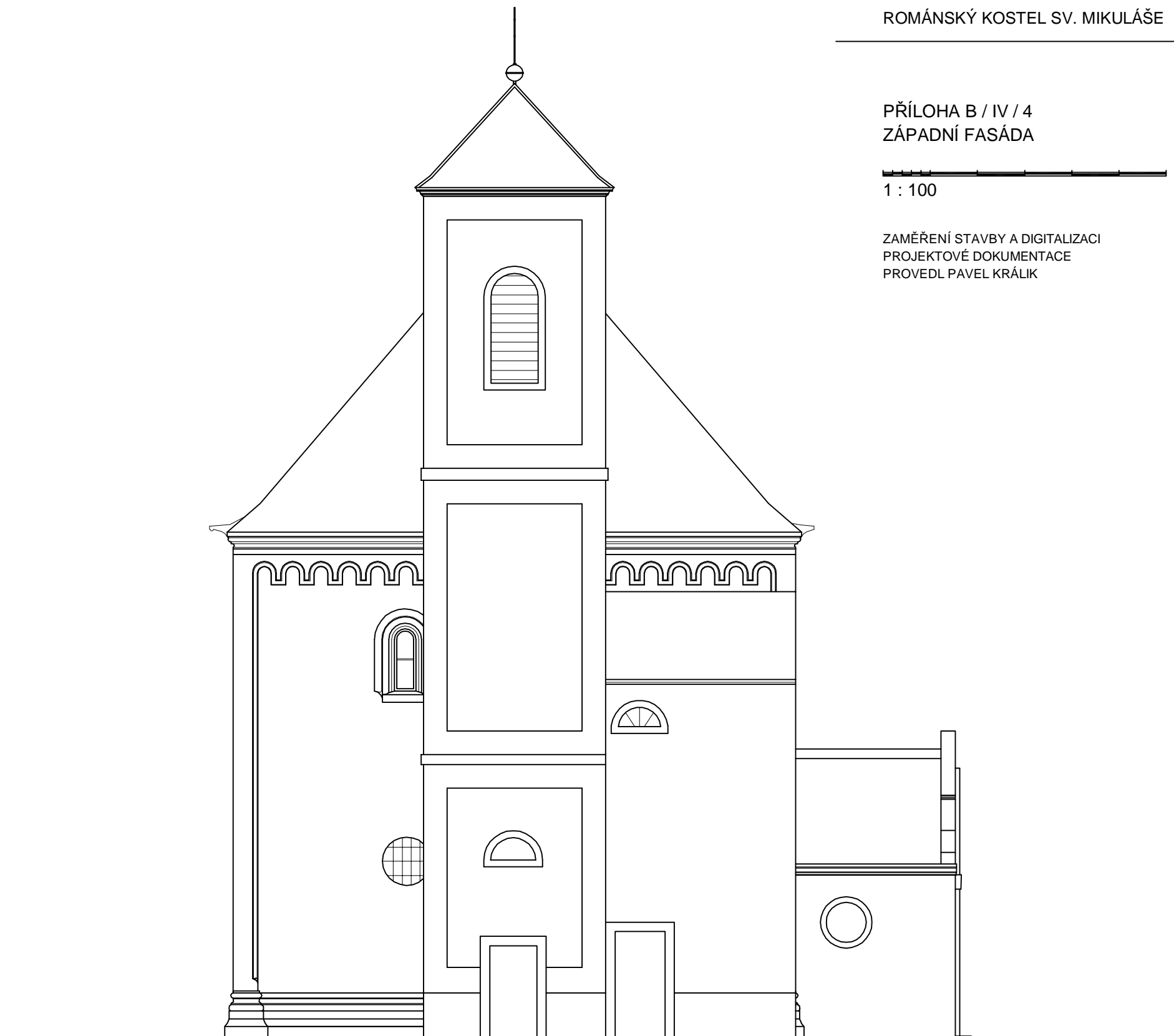
# POTVOROV

ROMÁNSKÝ KOSTEL SV. MIKULÁŠE

PŘÍLOHA B / IV / 4  
ZÁPADNÍ FASÁDA

1 : 100

ZAMĚŘENÍ STAVBY A DIGITALIZACI  
PROJEKTOVÉ DOKUMENTACE  
PROVEDL PAVEL KRÁLIK



MILAN FALTA 2008  
WWW.ROMARCH.CZ

# POTVOROV

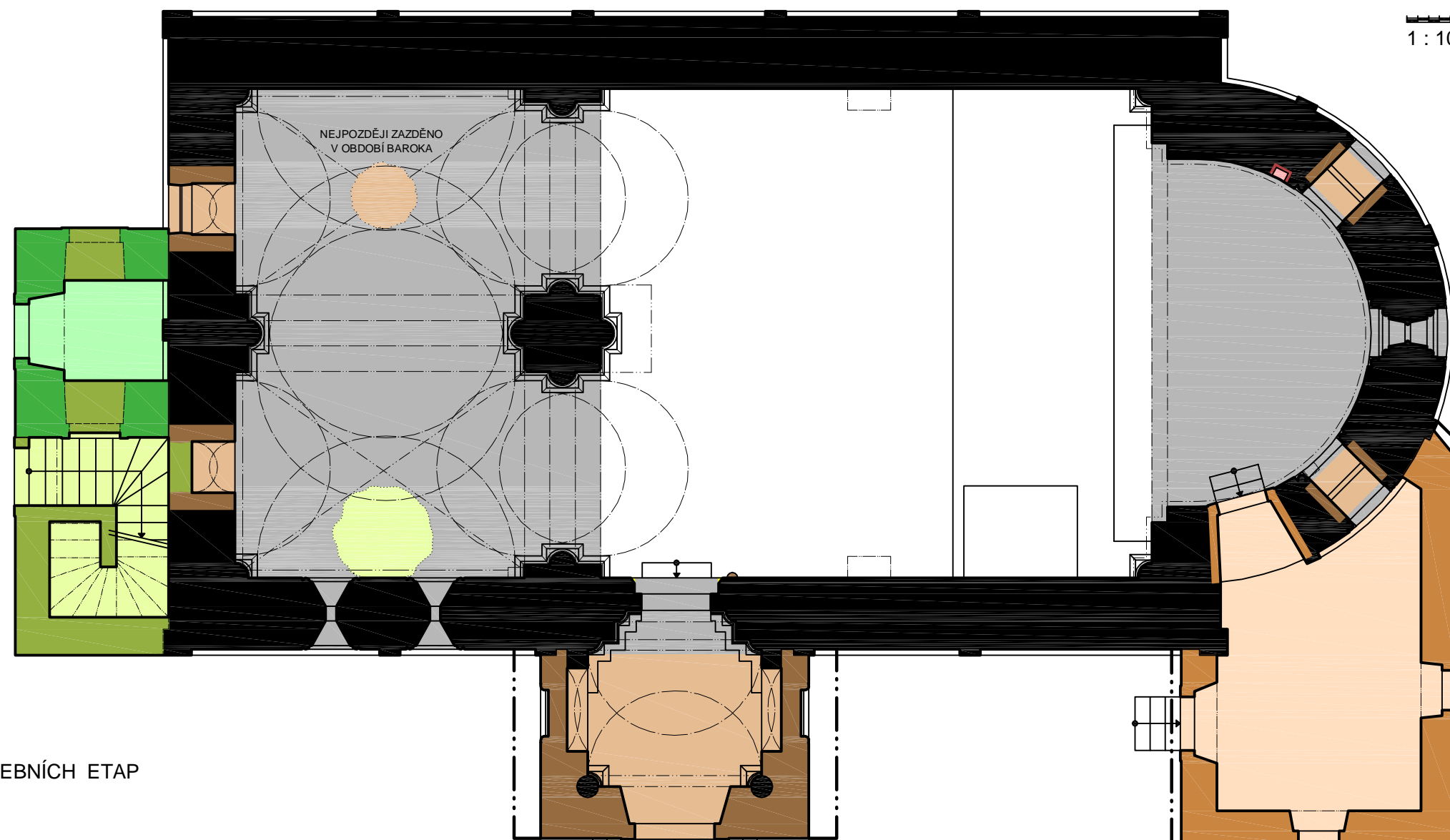
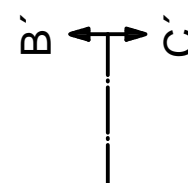
ROMÁNSKÝ KOSTEL SV. MIKULÁŠE

PŘÍLOHA C / I / 1  
PŮDORYS PŘÍZEMÍ

1 : 100



A'



## NÁSLEDNOST STAVEBNÍCH ETAP

LEGENDA:

ZDIVO A JINÉ KONSTRUKCE V ÚROVNI ŘEZU			OBDOBÍ ROMÁNSKÉ
			OBDOBÍ GOTICKÉ
			OBDOBÍ RENESANČNÍ
			OBDOBÍ BAROKNÍ (KOLEM 1676 - 7)
			OBDOBÍ BAROKNÍ (18. STOL.)
			OBDOBÍ KLASICISTNÍ (R. 1825)
			OBDOBÍ KLASICISTNÍ (PODLE PROJEKTU Z R. 1826)
			OBDOBÍ NOVODOBÉ (PO R. 1900)
STROPY A JINÉ KONSTRUKCE NAD ÚROVNI ŘEZU			

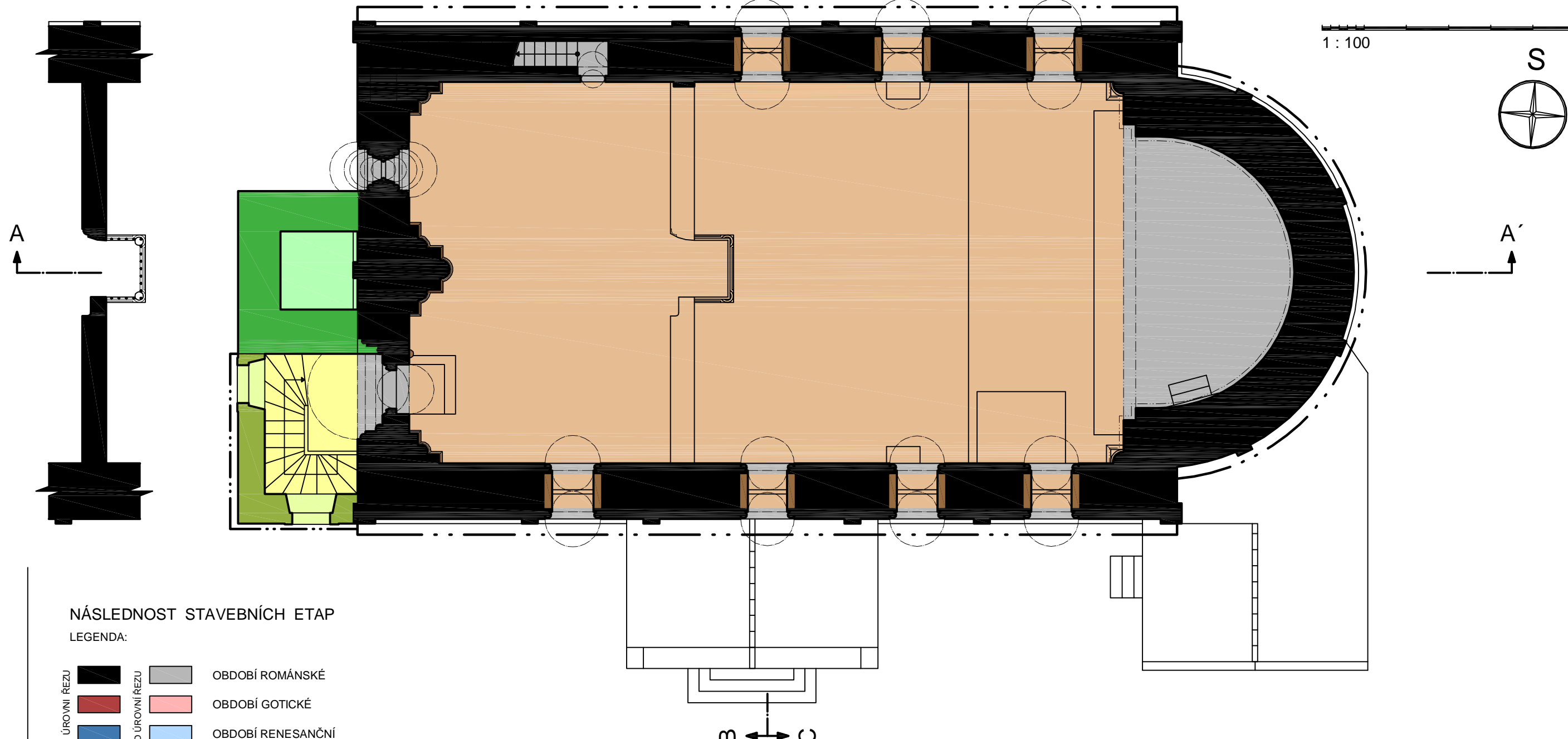
MILAN FALTA 2008  
WWW.ROMARCH.CZ

# POTVOROV

ROMÁNSKÝ KOSTEL SV. MIKULÁŠE

PŮDORYS V ÚROVNI EMPORY  
ŘEZ POPRSNÍ ZDÍ 1 : 100

PŘÍLOHA C / I / 2  
PŮDORYS V ÚROVNI EMPORY



## NÁSLEDNOST STAVEBNÍCH ETAP

LEGENDA:

		OBDOBÍ ROMÁNSKÉ
		OBDOBÍ GOTICKÉ
		OBDOBÍ RENESANČNÍ
		OBDOBÍ BAROKNÍ (KOLEM 1676 - 7)
		OBDOBÍ BAROKNÍ (18. STOL.)
		OBDOBÍ KLASICISTNÍ (R. 1825)
		OBDOBÍ KLASICISTNÍ (PODLE PROJEKTU Z R. 1826)
		OBDOBÍ NOVODOBÉ (PO R. 1900)

MILAN FALTA 2008  
WWW.ROMARCH.CZ

# POTVOROV

ROMÁNSKÝ KOSTEL SV. MIKULÁŠE

PŘÍLOHA C / I / 3  
PŮDORYS KROVU

1 : 100

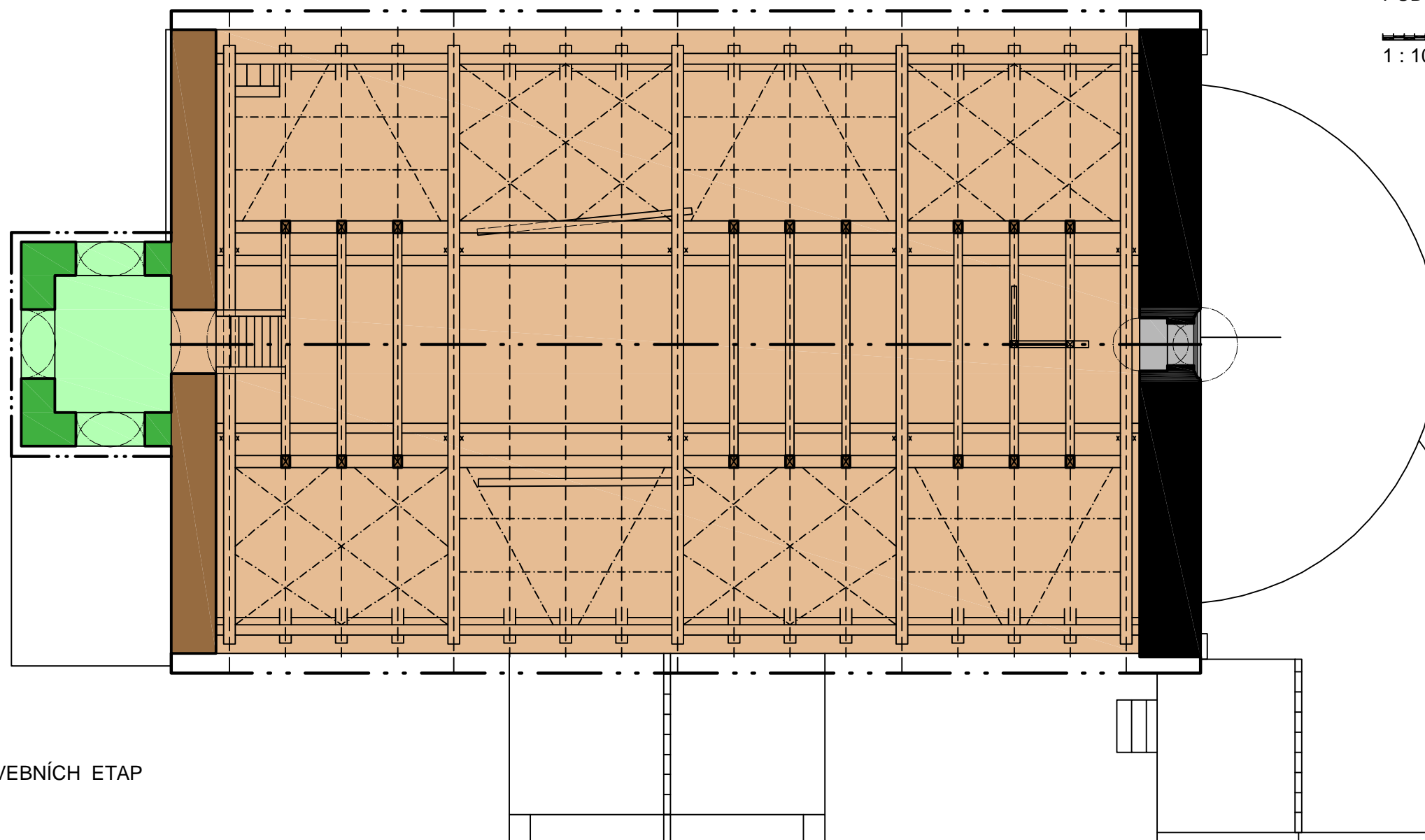


A'

A

B' ← C'

B ← C



## NÁSLEDNOST STAVEBNÍCH ETAP

LEGENDA:

ZDIVO A JINÉ KONSTRUKCE V ÚROVNI ŘEZU	OBDOBÍ ROMÁNSKÉ
STROPY A JINÉ KONSTRUKCE NAD ÚROVNI ŘEZU	OBDOBÍ GOTICKÉ
	OBDOBÍ RENESANČNÍ
	OBDOBÍ BAROKNÍ (KOLEM 1676 - 7)
	OBDOBÍ BAROKNÍ (18. STOL.)
	OBDOBÍ KLASICISTNÍ (R. 1825)
	OBDOBÍ KLASICISTNÍ (PODLE PROJEKTU Z R. 1826)
	OBDOBÍ NOVODOBÉ (PO R. 1900)

MILAN FALTA 2008  
WWW.ROMARCH.CZ

# POTVOROV

ROMÁNSKÝ KOSTEL SV. MIKULÁŠE

PŘÍLOHA C / I / 4  
ŘEZ PODÉLNÝ - AA'

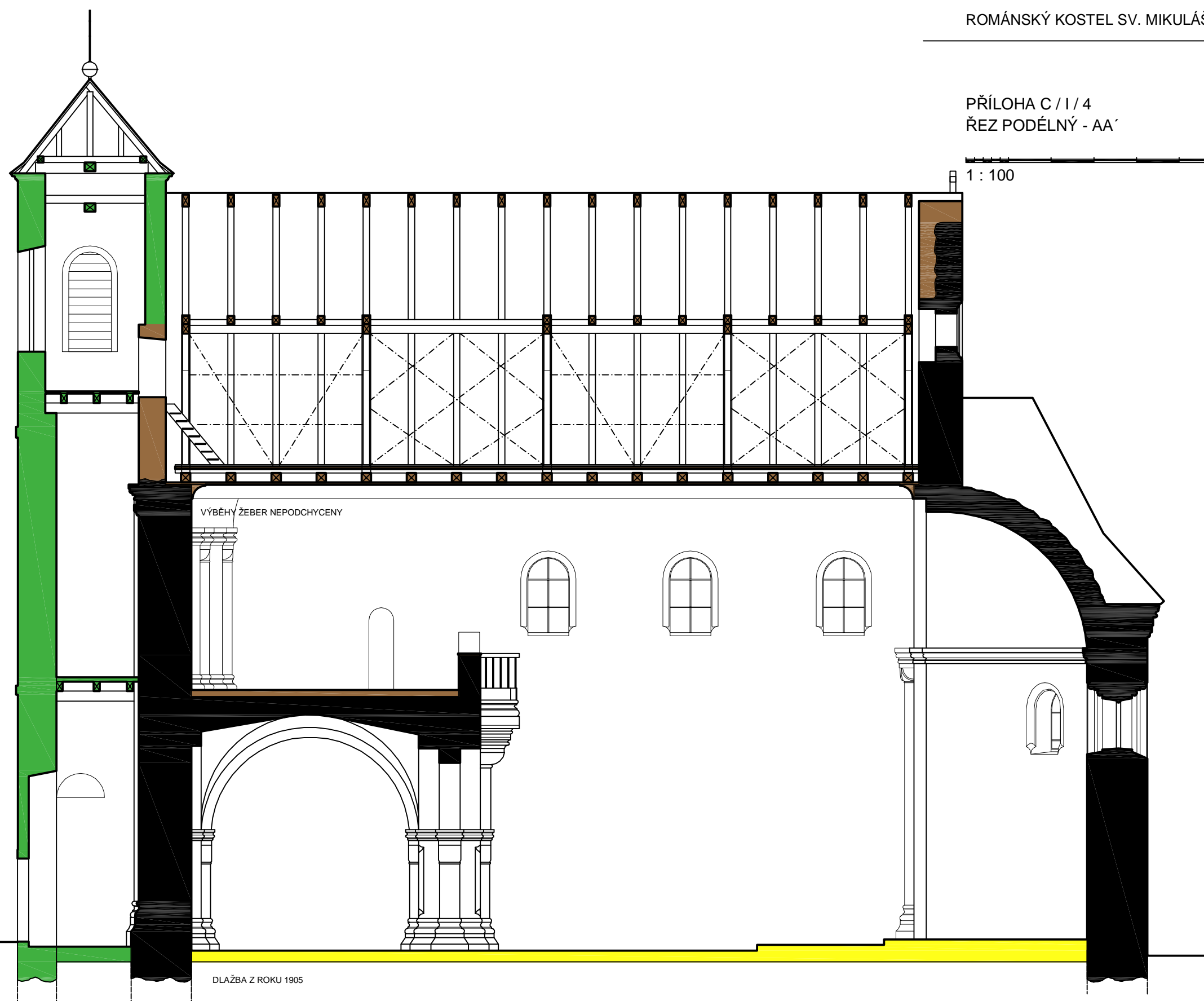
1 : 100



## NÁSLEDNOST STAVEBNÍCH ETAP

LEGENDA:

- ZDÍVO A JINÉ KONSTRUKCE V ÚROVNI ŘEZU
- OBDOBÍ ROMÁNSKÉ
  - OBDOBÍ GOTICKÉ
  - OBDOBÍ RENESANČNÍ
  - OBDOBÍ BAROKNÍ (KOLEM 1676 - 7)
  - OBDOBÍ BAROKNÍ (18. STOL.)
  - OBDOBÍ KLASICISTNÍ (R. 1825)
  - OBDOBÍ KLASICISTNÍ (PODLE PROJ. Z R. 1826)
  - OBDOBÍ NOVODOBÉ (PO R. 1900)



MILAN FALTA 2008  
WWW.ROMARCH.CZ



# POTVOROV

ROMÁNSKÝ KOSTEL SV. MIKULÁŠE

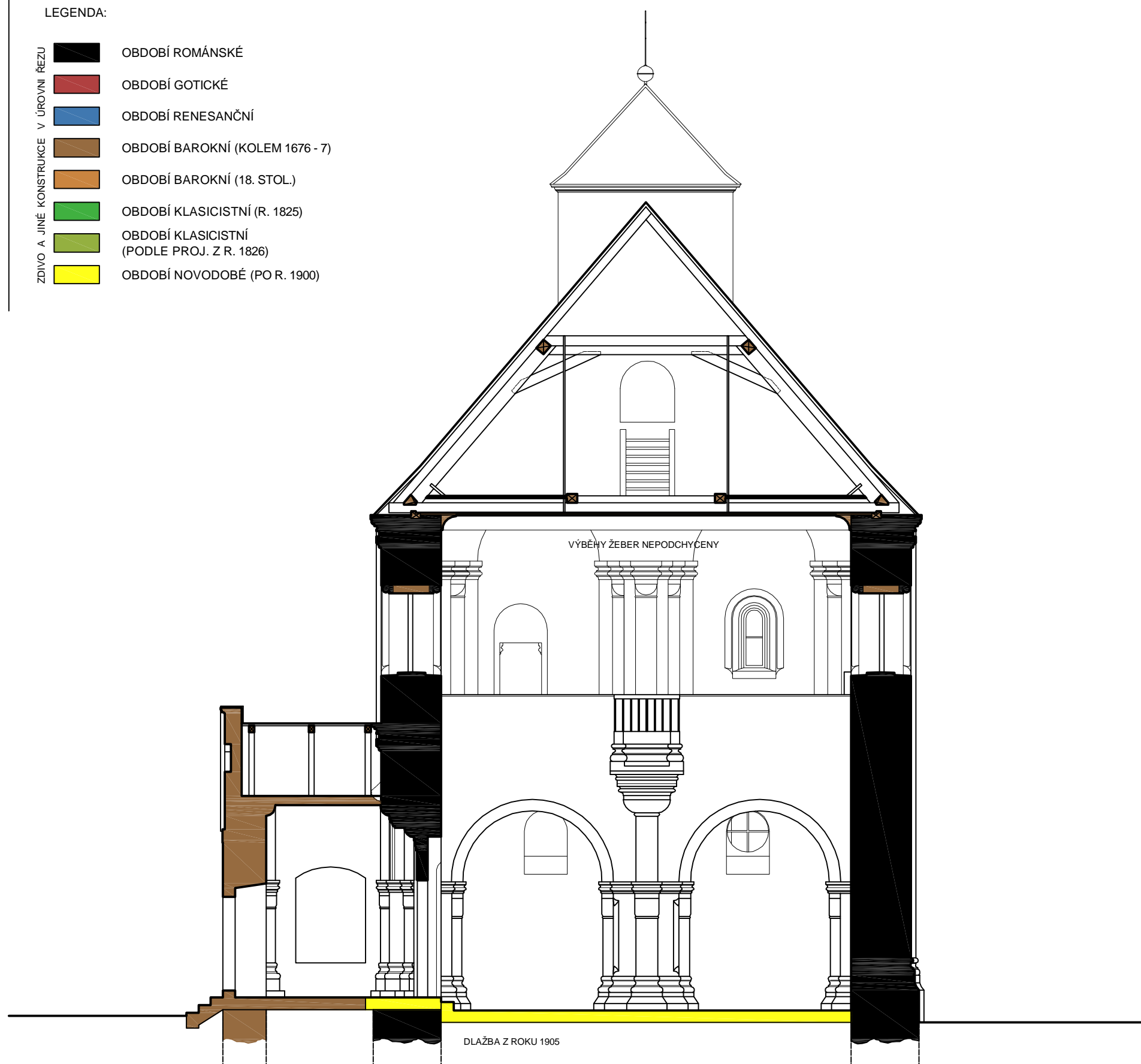
PŘÍLOHA C / 1 / 5  
ŘEZ PŘÍČNÝ - BB'

1 : 100

## NÁSLEDNOST STAVEBNÍCH ETAP

LEGENDA:

- ZDIVO A JINÉ KONSTRUKCE V ÚROVNI ŘEZU
- OBDOBÍ ROMÁNSKÉ
  - OBDOBÍ GOTICKÉ
  - OBDOBÍ RENESANČNÍ
  - OBDOBÍ BAROKNÍ (KOLEM 1676 - 7)
  - OBDOBÍ BAROKNÍ (18. STOL.)
  - OBDOBÍ KLASICISTNÍ (R. 1825)
  - OBDOBÍ KLASICISTNÍ (PODLE PROJ. Z R. 1826)
  - OBDOBÍ NOVODOBÉ (PO R. 1900)



MILAN FALTA 2008  
WWW.ROMARCH.CZ

# POTVOROV

ROMÁNSKÝ KOSTEL SV. MIKULÁŠE

PŘÍLOHA C / I / 6  
ŘEZ PŘÍČNÝ - CC'

1 : 100

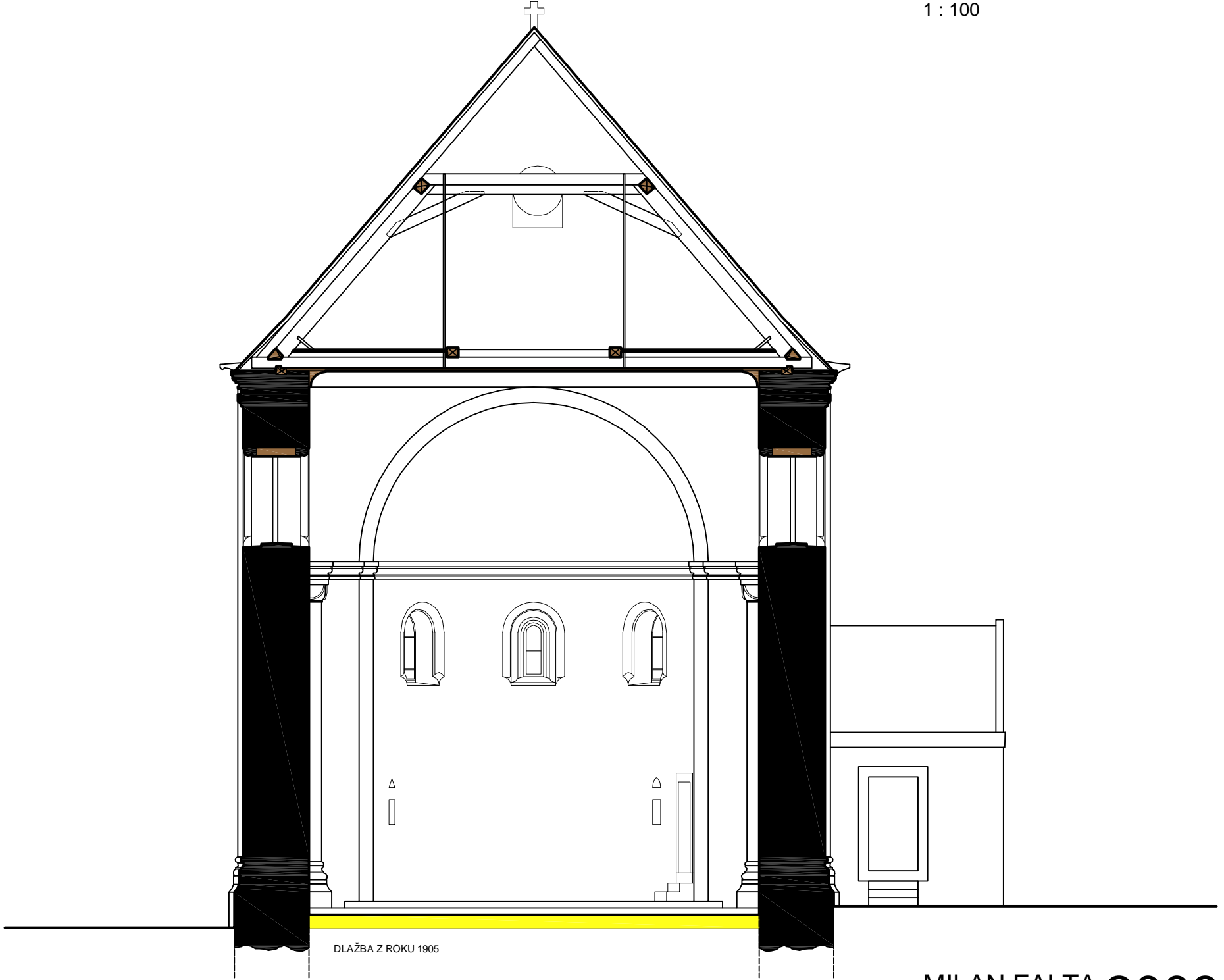


## NÁSLEDNOST STAVEBNÍCH ETAP

LEGENDA:

- OBDOBÍ ROMÁNSKÉ
- OBDOBÍ GOTICKÉ
- OBDOBÍ RENESANČNÍ
- OBDOBÍ BAROKNÍ (KOLEM 1676 - 7)
- OBDOBÍ BAROKNÍ (18. STOL.)
- OBDOBÍ KLASICISTNÍ (R. 1825)
- OBDOBÍ KLASICISTNÍ (PODLE PROJ. Z R. 1826)
- OBDOBÍ NOVODOBÉ (PO R. 1900)

ZDIVO A JINÉ KONSTRUKCE V ÚROVNI ŘEZU



DLÁŽBA Z ROKU 1905

MILAN FALTA 2008  
WWW.ROMARCH.CZ

# POTVOROV

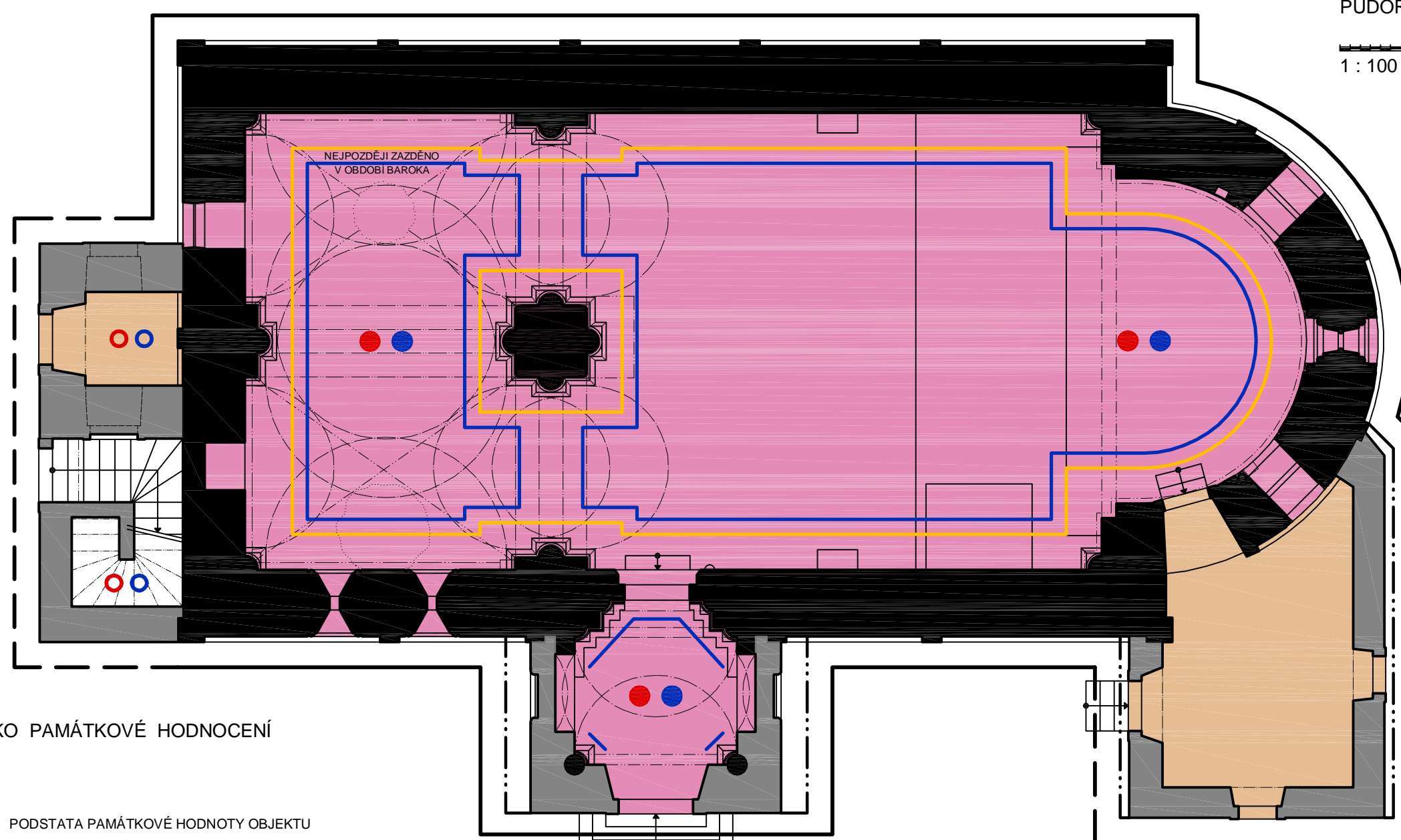
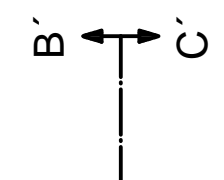
ROMÁNSKÝ KOSTEL SV. MIKULÁŠE

PŘÍLOHA C / II / 1  
PŮDORYS PŘÍZEMÍ

1 : 100



A'



## ARCHITEKTONICKO PAMÁTKOVÉ HODNOCENÍ

LEGENDA:

KONSTRUKCE    PROSTORY

		PODSTATA PAMÁTKOVÉ HODNOTY OBJEKTU
		HODNOTNÉ ČLÁNKY OBJEKTU
		ČLÁNKY NEUTRÁLNÍ
		ČLÁNKY RUŠIVÉ
		DETAILY A PRVKY EXTERIÉRŮ - ZACHOVANÉ / NARUŠENÉ
		DETAILY A PRVKY INTERIÉRŮ - ZACHOVANÉ / NARUŠENÉ
		PRVKY STROPŮ A KLENEB - ZACHOVANÉ / NARUŠENÉ
		PODLAHY A DLAŽBY - ZACHOVANÉ / NARUŠENÉ

## OZNAČENÍ MÍST S PŘEDPOKLÁDANÝM VÝSKYTEM NÁLEZŮ

LEGENDA:

	VE ZDIVU V ÚROVNI ŘEZU
	VE ZDIVU NAD ROVINOU ŘEZU
	MALBY NA PLOŠE ZDIVA

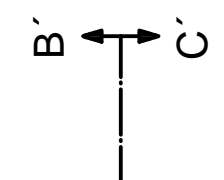
MILAN FALTA 2008  
WWW.ROMARCH.CZ

# POTVOROV

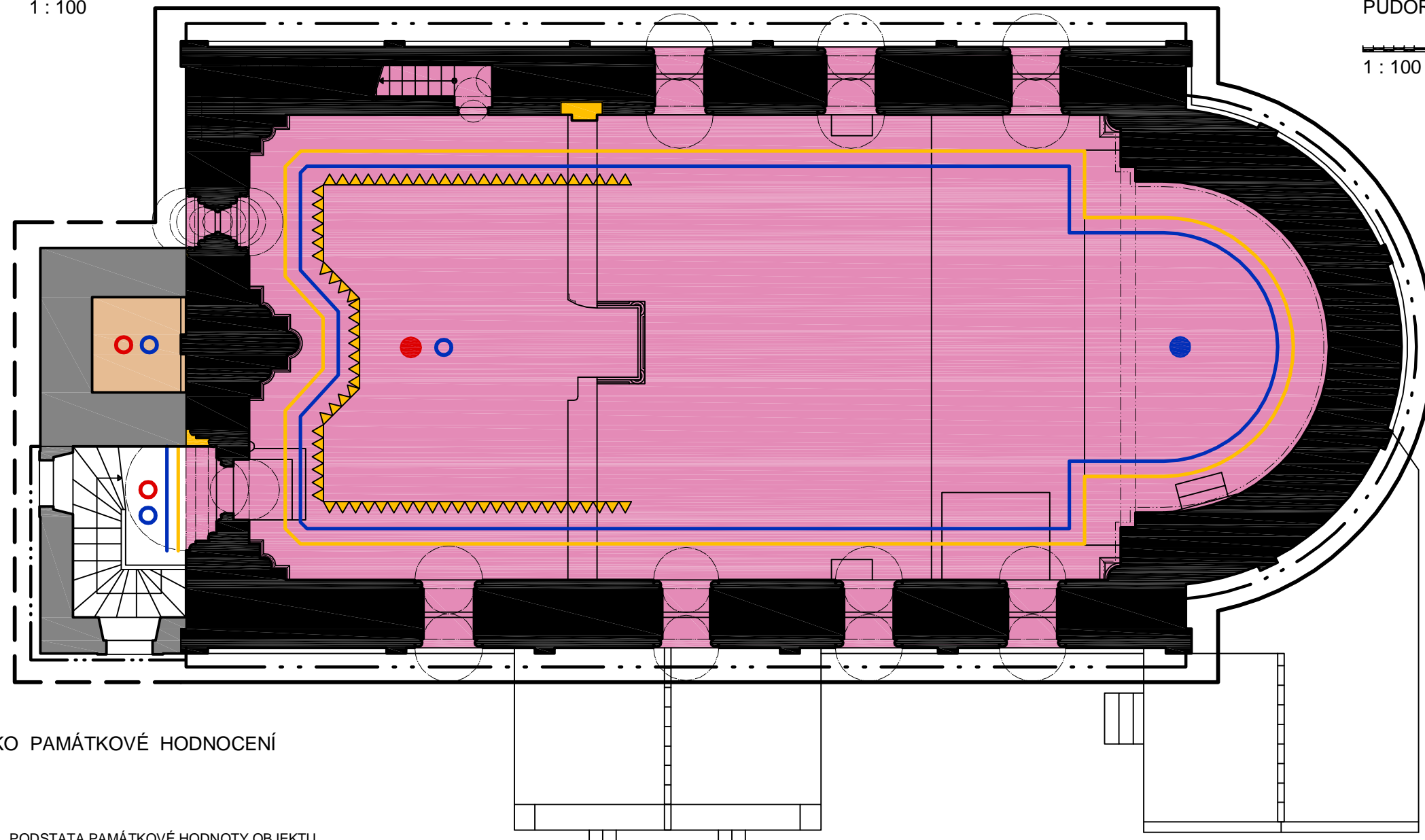
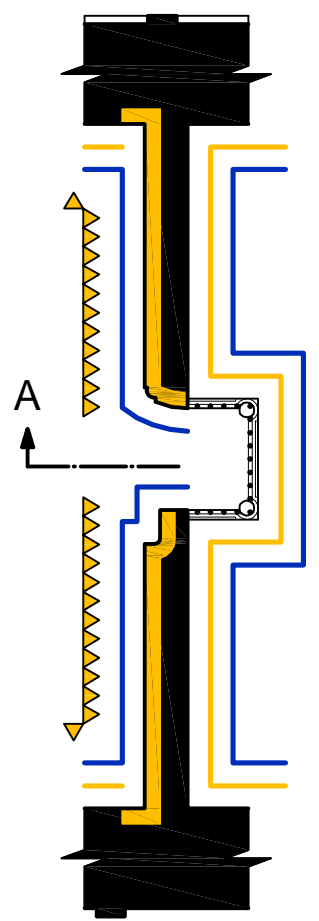
ROMÁNSKÝ KOSTEL SV. MIKULÁŠE

PŘÍLOHA C / II / 2  
PŮDORYS V ÚROVNI EMPORY

1 : 100



PŮDORYS V ÚROVNI EMPORY  
ŘEZ POPRSNÍ ZDÍ 1 : 100



## ARCHITEKTONICKO PAMÁTKOVÉ HODNOCENÍ

LEGENDA:

KONSTRUKCE PROSTORY

		PODSTATA PAMÁTKOVÉ HODNOTY OBJEKTU
		HODNOTNÉ ČLÁNKY OBJEKTU
		ČLÁNKY NEUTRÁLNÍ
		ČLÁNKY RUŠIVÉ
		DETAILY A PRVKY EXTERIÉRŮ - ZACHOVANÉ / NARUŠENÉ
		DETAILY A PRVKY INTERIÉRŮ - ZACHOVANÉ / NARUŠENÉ
		PRVKY STROPŮ A KLENEB - ZACHOVANÉ / NARUŠENÉ
		PODLAHY A DLAŽBY - ZACHOVANÉ / NARUŠENÉ

## OZNAČENÍ MÍST S PŘEDPOKLÁDANÝM VÝSKYTEM NÁLEZŮ

LEGENDA:

	VE ZDIVU V ÚROVNI ŘEZU
	VE ZDIVU NAD ROVINOU ŘEZU
	MALBY NA PLOŠE ZDIVA

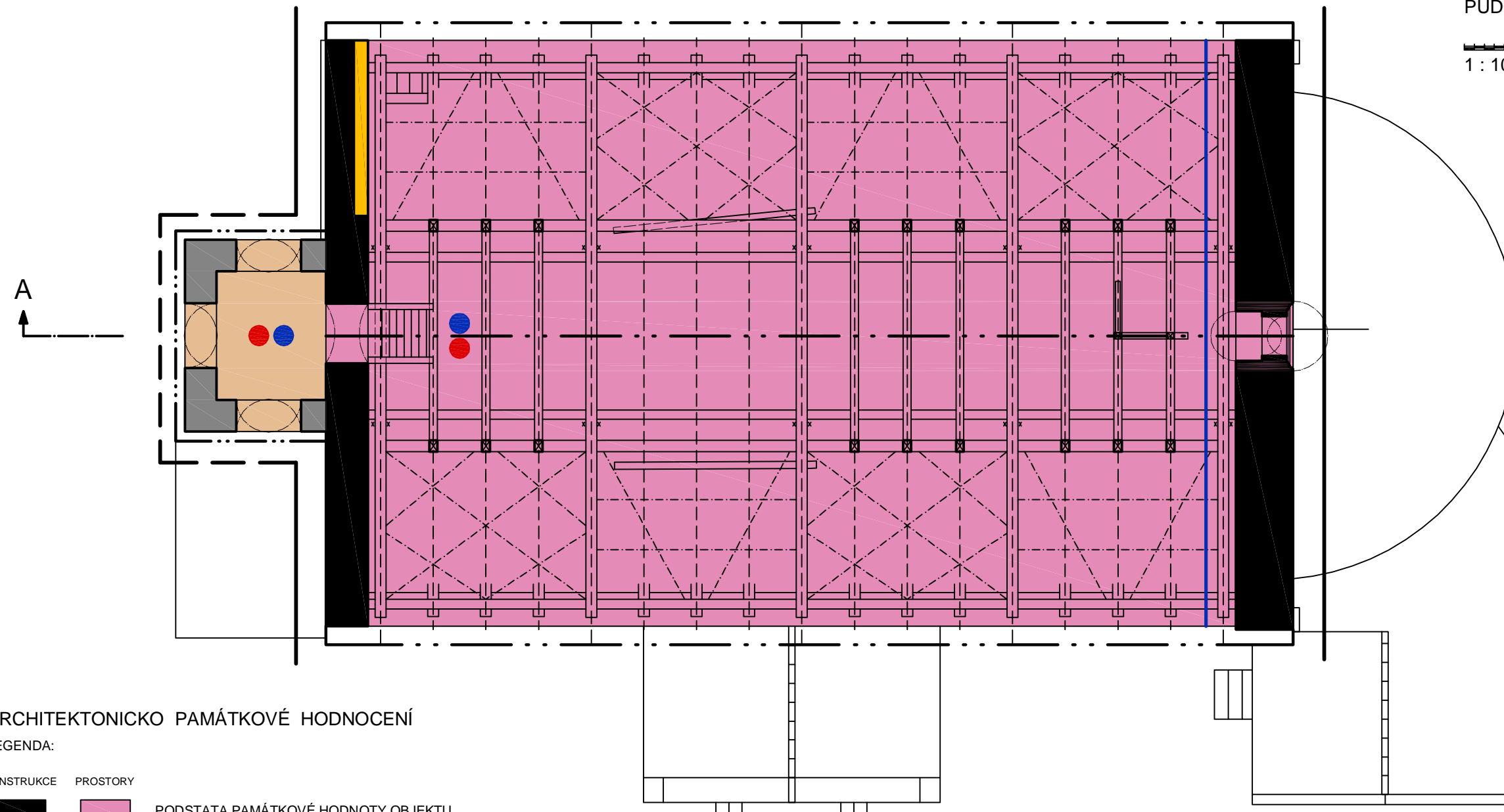
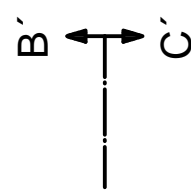
MILAN FALTA 2008  
WWW.ROMARCH.CZ

# POTVOROV

ROMÁNSKÝ KOSTEL SV. MIKULÁŠE

PŘÍLOHA C / II / 3  
PŮDORYS KROVU

1 : 100



## ARCHITEKTONICKO PAMÁTKOVÉ HODNOCENÍ

LEGENDA:

KONSTRUKCE	PROSTORY	
		PODSTATA PAMÁTKOVÉ HODNOTY OBJEKTU
		HODNOTNÉ ČLÁNKY OBJEKTU
		ČLÁNKY NEUTRÁLNÍ
		ČLÁNKY RUŠIVÉ
		DETAILY A PRVKY EXTERIÉRŮ - ZACHOVANÉ / NARUŠENÉ
		DETAILY A PRVKY INTERIÉRŮ - ZACHOVANÉ / NARUŠENÉ
		PRVKY KROVŮ - ZACHOVANÉ / NARUŠENÉ
		PODLAHY A DLAŽBY - ZACHOVANÉ / NARUŠENÉ

## OZNAČENÍ MÍST S PŘEDPOKLÁDANÝM VÝSKYTEM NÁLEZŮ

LEGENDA:

	VE ZDIVU V ÚROVNI ŘEZU
	VE ZDIVU NAD ROVINOU ŘEZU
	MALBY NA PLOŠE ZDIVA

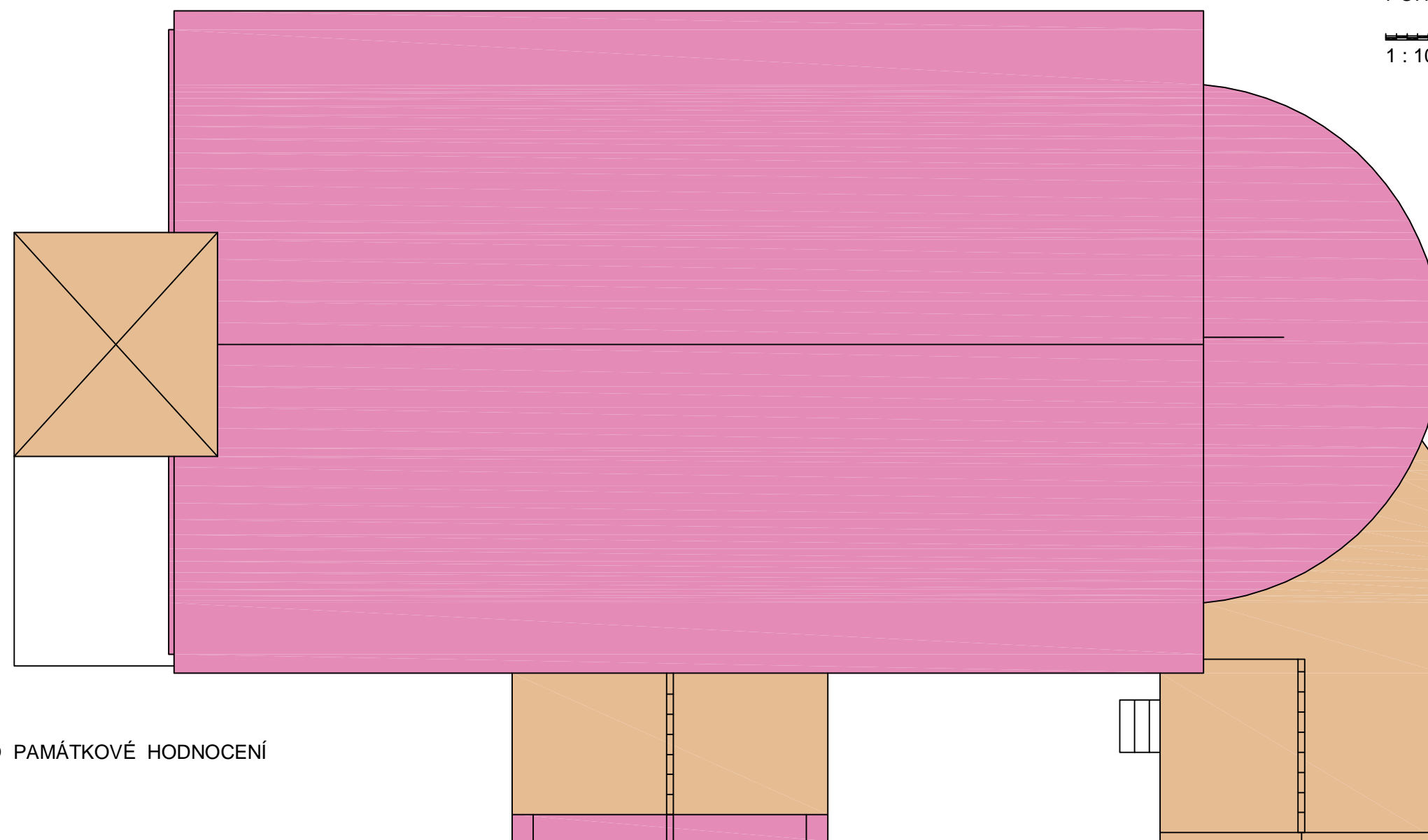
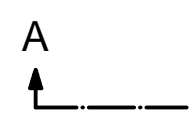
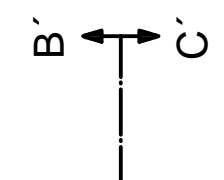
MILAN FALTA 2008  
WWW.ROMARCH.CZ

# POTVOROV

ROMÁNSKÝ KOSTEL SV. MIKULÁŠE

PŘÍLOHA C / II / 4  
POHLED NA STŘECHU

1 : 100



## ARCHITEKTONICKO PAMÁTKOVÉ HODNOCENÍ

LEGENDA:

KONSTRUKCE	PROSTORY	
		PODSTATA PAMÁTKOVÉ HODNOTY OBJEKTU
		HODNOTNÉ ČLÁNKY OBJEKTU
		ČLÁNKY NEUTRÁLNÍ
		ČLÁNKY RUŠIVÉ
		DETAILY A PRVKY EXTERIÉRŮ - ZACHOVANÉ / NARUŠENÉ
		DETAILY A PRVKY INTERIÉRŮ - ZACHOVANÉ / NARUŠENÉ
		PRVKY STROPŮ A KLENEB - ZACHOVANÉ / NARUŠENÉ
		PODLAHY A DLAŽBY - ZACHOVANÉ / NARUŠENÉ

## OZNAČENÍ MÍST S PŘEDPOKLÁDANÝM VÝSKYTEM NÁLEZŮ

LEGENDA:

	VE ZDIVU V ÚROVNI ŘEZU
	VE ZDIVU NAD ROVINOU ŘEZU
	MALBY NA PLOŠE ZDIVA

MILAN FALTA 2008  
WWW.ROMARCH.CZ